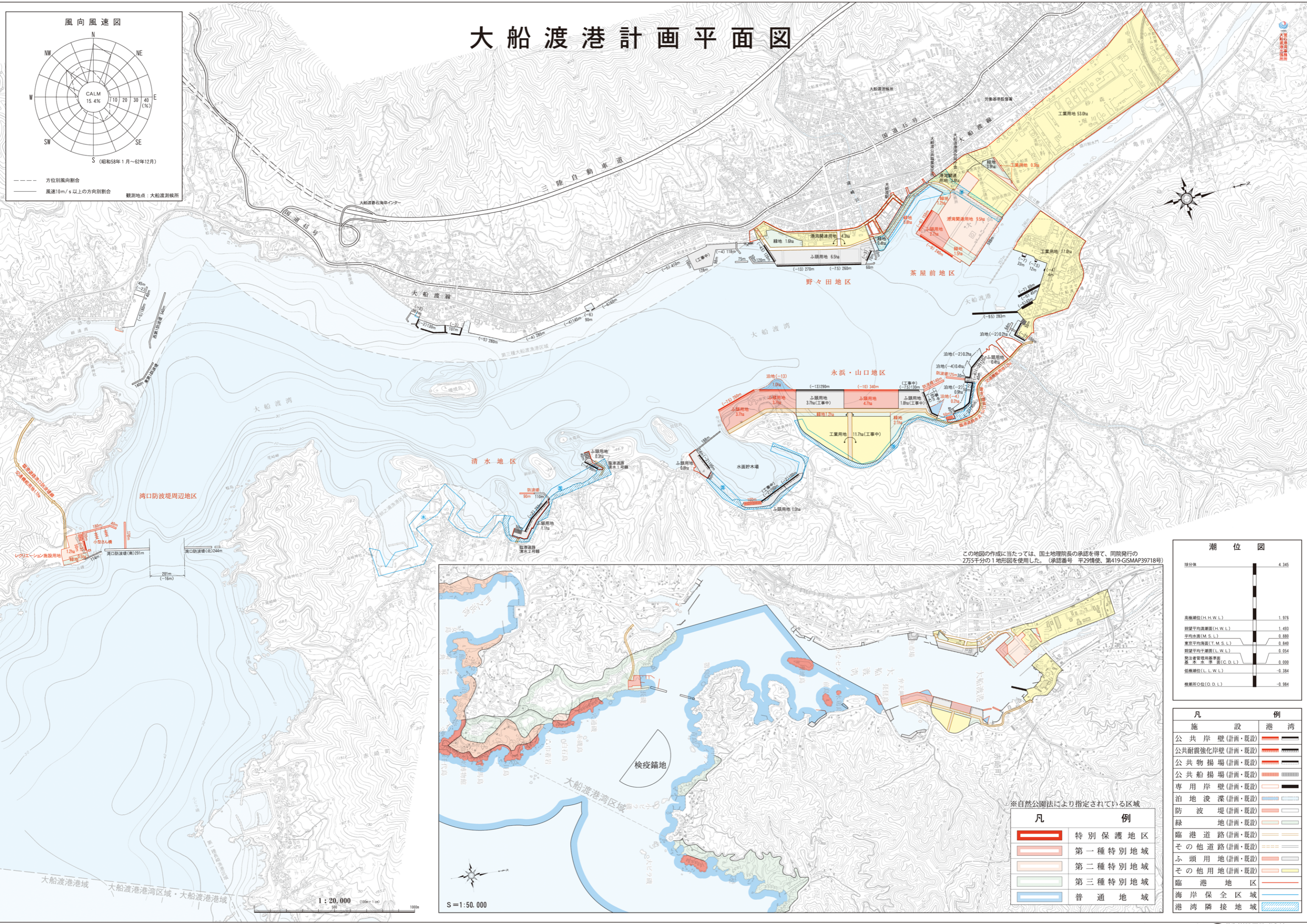


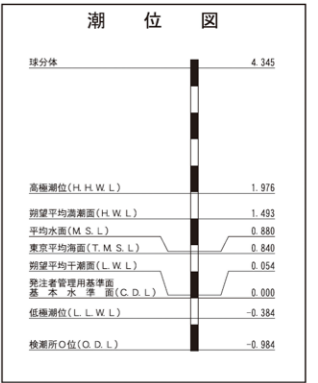
大船渡港計画平面図



--- 方位別風向割合
— 風速10m/s以上の方向別割合
観測地点：大船渡測候所



この地図の作成に当たっては、国土地理院長の承認を得て、同院発行の2万5千分の1地形図を使用した。(承認番号 平29情使 第419-GISMAP39718号)



| 凡 | | 例 | |
|----------|---------|---|---|
| 施設 | 設 | 港 | 湾 |
| 公共岸壁 | (計画・既設) | | |
| 公共耐震強化岸壁 | (計画・既設) | | |
| 公共物揚場 | (計画・既設) | | |
| 公共船揚場 | (計画・既設) | | |
| 専用岸壁 | (計画・既設) | | |
| 泊地 渡瀬 | (計画・既設) | | |
| 防波堤 | (計画・既設) | | |
| 緑地 | (計画・既設) | | |
| 臨港道路 | (計画・既設) | | |
| その他道路 | (計画・既設) | | |
| ふ頭用地 | (計画・既設) | | |
| その他用地 | (計画・既設) | | |
| 臨港地区 | (計画・既設) | | |
| 海岸保全区域 | (計画・既設) | | |
| 港湾隣接地域 | (計画・既設) | | |

※自然公園法により指定されている区域

| 凡 | 例 |
|---|---------|
| | 特別保護地区 |
| | 第一種特別地域 |
| | 第二種特別地域 |
| | 第三種特別地域 |
| | 普通地域 |

