

## 釜石港災害復旧工事に伴う航路切替のお知らせ

～仮航路から本航路（暫定航路幅250m）への切替～

平成23年度より行われております、釜石港湾口地区防波堤災害復旧工事について本航路の工事に着手するため、関係者の御協力のもと平成26年7月2日に本航路から仮航路への航路切替を実施し、仮航路にて運用をして参りました。

この度、本航路（暫定航路幅250m）の復旧工事が概ね完了したことから、再度、仮航路から本航路（暫定航路幅250m）への航路切替を実施し、運用を開始することとなりましたので、お知らせいたします。

### 記

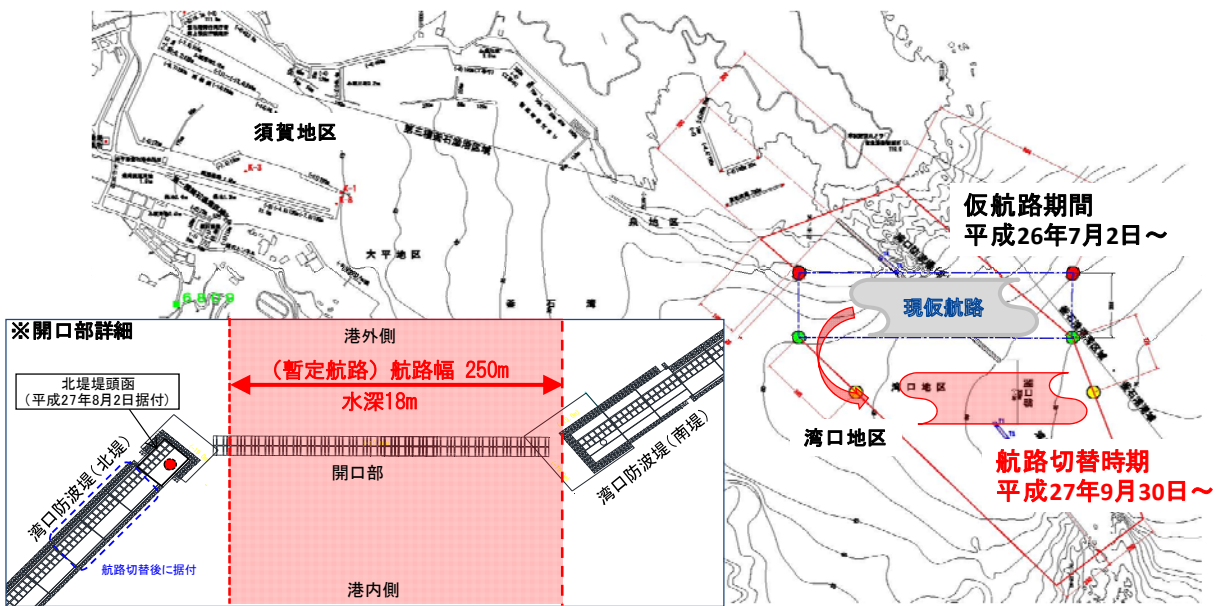
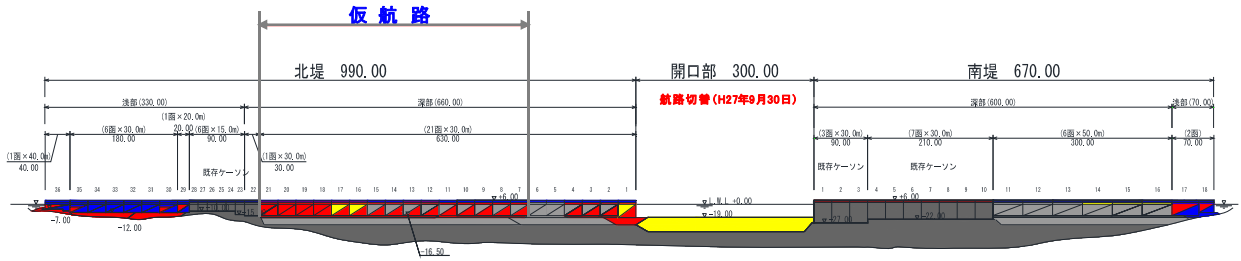
1. 切替日時：平成27年9月30日（水）（予定）
2. 実施場所：釜石港湾口防波堤開口部
3. その他：航路切替詳細 <別紙1>  
釜石港湾口防波堤の整備経過について<別紙2>

<発表記者会：岩手県政記者クラブ、釜石市記者クラブ>

<問い合わせ先>

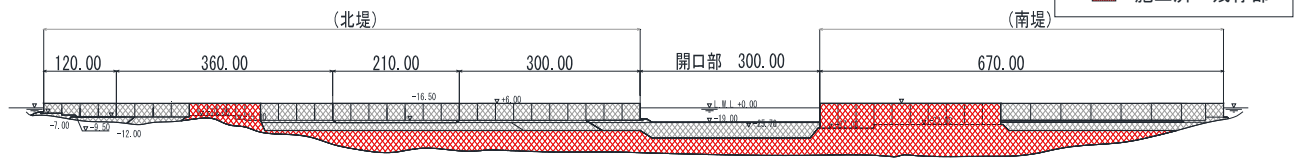
国土交通省	東北地方整備局	釜石港湾事務所
	電話	0193(22)9116
	FAX	0193(22)4651
	副 所 長	まつぶち さとる 松 渕 知
	工 務 課 長	みうら たくみ 三 浦 匠

○航路切替詳細

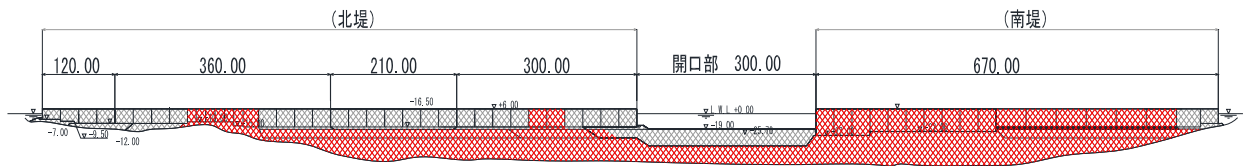


○釜石港湾口防波堤の整備経過について

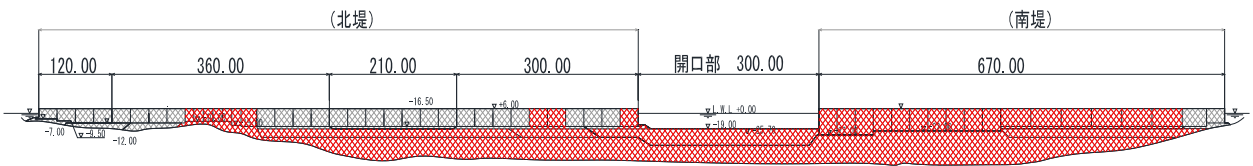
・震災直後（遮蔽率約5割）



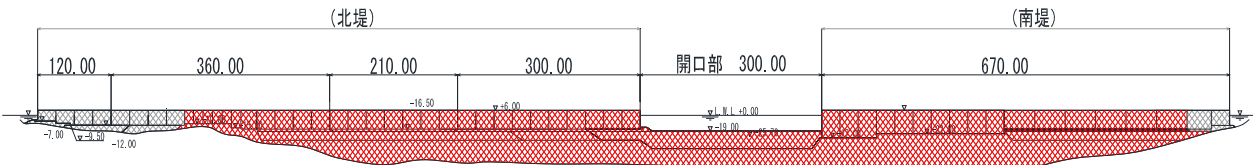
・平成25年度末（遮蔽率約7割）



・現在（遮蔽率約8割）



・平成28年度末（遮蔽率約9割）



・平成29年度末（完成）

