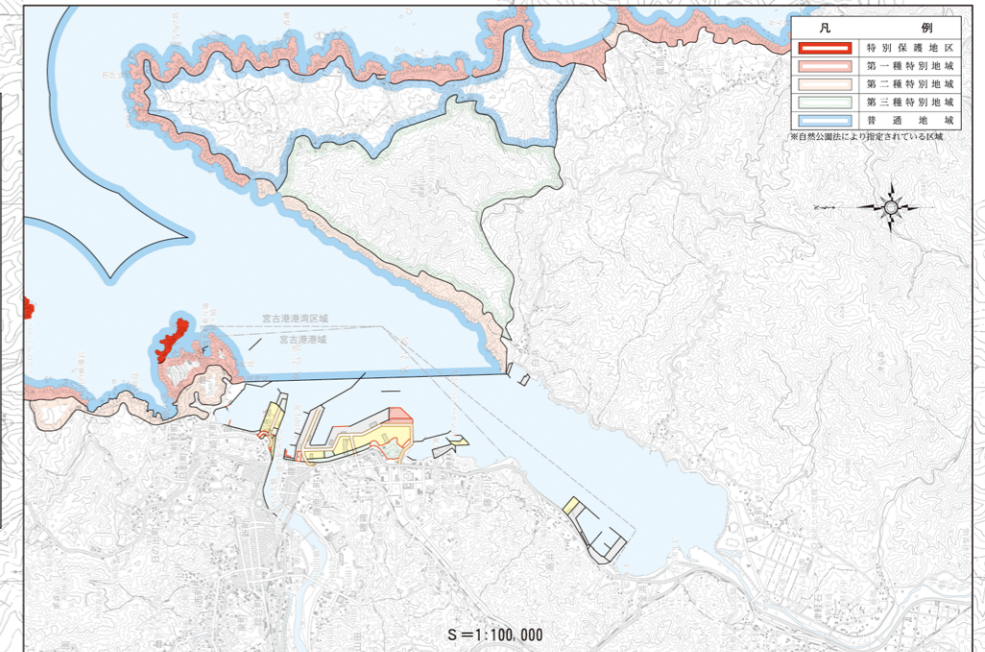
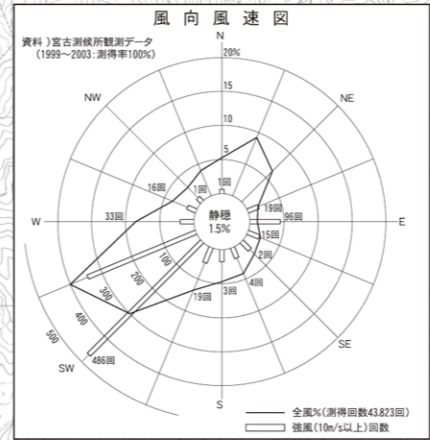
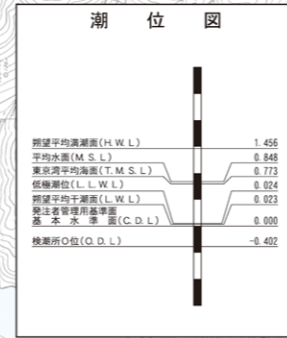


宮古港平面図

この地図の作成に当たっては、国土院院長の承認を得て、同院発行の2万5千分の1地形図を使用した。(承認番号 平29情使、第419-GISMAP39718号)



凡例

特別保護地区	第一種特別地域	第二種特別地域	第三種特別地域	普通地域
--------	---------	---------	---------	------

※自然公園法により指定されている区域

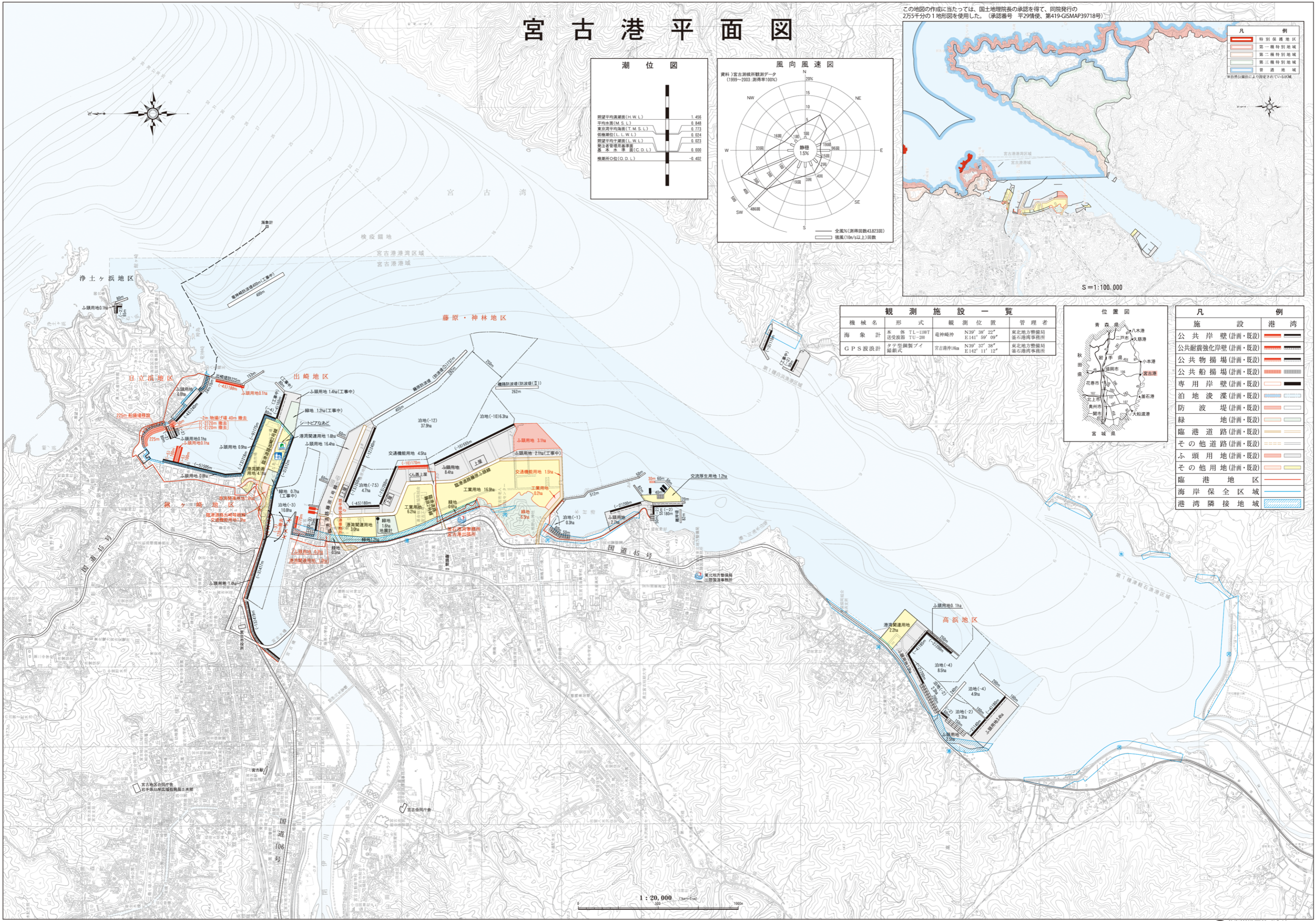
観測施設一覧

機械名	形式	観測位置	管理者
海象計	本体 T1-1100T 送受信機 TU-200	竜神崎沖 N39° 38' 22" E141° 59' 09"	東北地方整備局 釜石港湾事務所
GPS 波浪計	タケ型観測ブイ 縮鎖式	宮古港沖18km N39° 37' 38" E142° 11' 12"	東北地方整備局 釜石港湾事務所



凡例

施設	港湾
公共岸壁(計画・既設)	
公共耐震強化岸壁(計画・既設)	
公共物揚場(計画・既設)	
公共船揚場(計画・既設)	
専用岸壁(計画・既設)	
泊地浚渫(計画・既設)	
防波堤(計画・既設)	
緑地(計画・既設)	
臨港道路(計画・既設)	
その他道路(計画・既設)	
ふ頭用地(計画・既設)	
その他用地(計画・既設)	
臨港地区	
海岸保全区域	
港湾隣接地域	



1:20,000 (1km=2cm)