

食べる

見る

買う

素敵な 出合いが  
いっぱい!

「令和元年5月18日」  
東北みなとオアシス  
に仲間入りしました!

「みなとオアシスおおふなと」は、防災を学べる施設「おおふなぽーと（大船渡市防災観光交流センター）」や、震災の津波災害から復興し、中心市街地に誕生した「キャッセン大船渡」などを構成施設とした三陸・大船渡の新たな商業・観光拠点です。

新鮮な海の幸も豊富で、自慢の「さかなグルメ」も味わえます。「みなとオアシスおおふなと」はいつでも皆様のお越しをお待ちしています♪

# みなとオアシス おおふなと



## 交通アクセス



鉄道

東北新幹線水沢江刺駅より車で80分  
BRT大船渡線大船渡駅から徒歩約1分  
三陸鉄道リアス線盛駅より徒歩約35分



自動車

東北自動車道水沢ICより車で90分  
釜石市方面から三陸自動車道経由  
「大船渡IC」より約15分  
陸前高田市方面から三陸自動車道経由  
「大船渡碁石海岸IC」より約7分

〈お問い合わせ先〉 みなとオアシスおおふなと運営協議会  
事務局：大船渡市商工港灣部観光交流推進室  
☎0192-27-3111（内線113・114）



## 代表施設「おおふなぽーと」

防災（減災・津波避難を含む）に関する学びや、観光・物産情報の発信、来訪者の相互交流の機会等を提供する施設

### ■ 開館時間 ■

1階観光交流施設 9時～18時  
（貸館受付 9時～17時30分）  
2階及び展望デッキ等 9時～22時

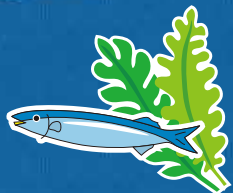
### ■ お問い合わせ ■

施設の利用（貸館等） ☎0192-21-6001  
観光案内 ☎0192-21-1922

東北みなとオアシス  
ネットワーク会議



みなとオアシス全国協議会助成事業  
（21世紀みなとづくり推進実行委員会協力）



大船渡市PRキャラクター  
「おおふなトン」





### 1 おおふなぼーと

(大船渡市防災観光交流センター)

観光・物産情報が入手できます。

### 2 中心市街地エリア

#### ■キャッセン大船渡

食べる



地元の飲食店や商店が集まる商業エリア。グルメやショッピングを楽しめます！

☎0192-22-7910

#### ■おおふなと夢商店街・夢横丁



物販・飲食店などが立ち並び、夜は、夢横丁の飲み処が営業しています。

☎0192-47-3009

#### ■かもめテラス

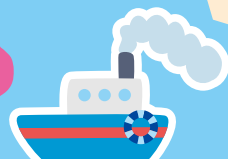
かもめの玉子をはじめ、お馴染みの和菓子や洋菓子が勢揃い。ソフトクリーム「かもめソフト」や、D E C Oかもめの玉子づくり体験もおすすめ！

営業時間 9時～19時

☎0120-311-514



買う



### 3 大船渡市魚市場



1階は、せりや荷捌き等水産業の中核機能。2～4階の見学デッキからは大船渡港を展望できます。3階には、水産業や魚市場の仕事等を映像やパネルで紹介している展示室や、海産物を楽しめる飲食店「れすとらん海(かい)」があります。

営業時間 9時～17時 定休日 水曜日  
☎0192-26-4112

### 6 サン・アンドレス公園

港の景観を楽しみながら利用できます！



## みなとオアシスおおふなと お散歩マップ



### 4 千石船気仙丸展示場

見る



東日本大震災の津波を乗り越えた奇跡の船「千石船気仙丸」を間近で見学できます。夜のライトアップも見所！

### 7 夢海公園

さまざまな遊具や芝生の広場で楽しめます！



### 8 みなと公園

展望広場からの海の眺めや園内の散策を楽しめます！



### 9 茶屋前緑地公園

テニスコートやフットサルコートで楽しめます！  
利用時間 9時～21時(日曜・祝日は17時)  
大船渡市体育協会への事前予約必要。  
☎0192-27-1001



## イベント情報



三陸・大船渡夏まつり

毎年8月上旬に開催され、海上から打ち上げられる花火大会は毎回大好評です。花火に合わせてイルミネーションに彩られた海上七夕船団の運航も必見です！

### 5 野々田ふ頭



クルーズ船寄港時には、おもてなしイベントが開催されます。日本一大きな踊る大権現のアトラクションでふ頭がにぎわいます！  
(通常は一般の方は立ち入ることができません)