



東北地方整備局 小名浜港湾事務所

H28. 8.29 発行(第15号)

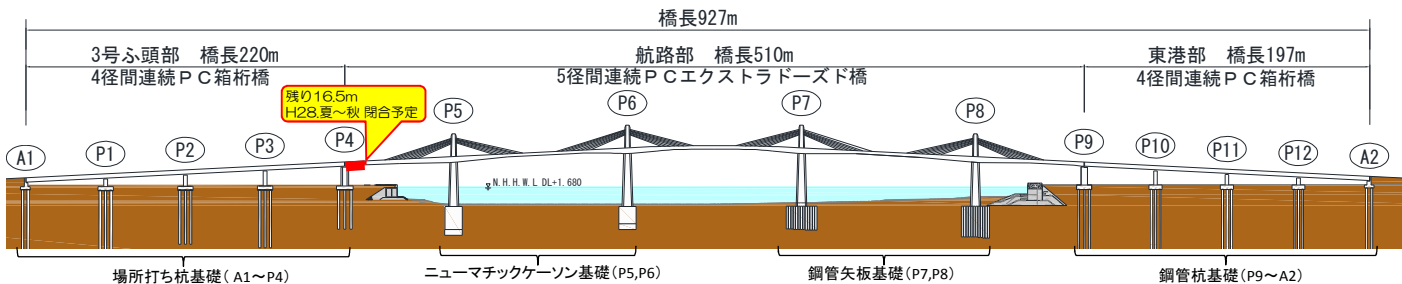
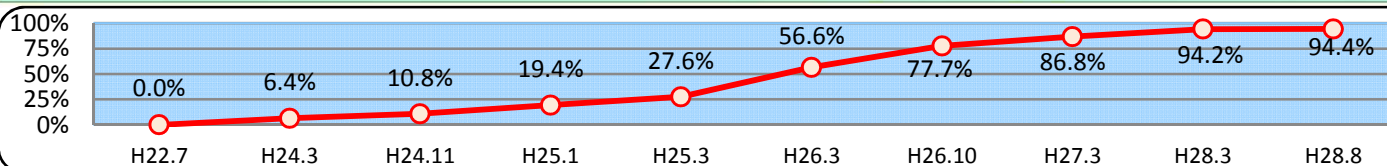
ベイブリッジ
Port of おなほま Bay Bridge かわら版

KAKERU



小名浜港 国際バルク戦略港湾(石炭)に選定!!特定貨物輸入拠点港湾に指定!!!

橋梁全体進捗率



橋の名前を募集しています!

- 募集期間:** 平成28年8月25日(木)~平成28年9月30日(金)(消印有効)
- 応募資格:** 福島県に在住、もしくは在勤、在学されている方
- 応募方法:** 以下の必要事項を明記のうえ、はがき、FAX、電子メールのいずれかで応募してください。
応募様式は自由、複数応募可。
①橋の名前(ふりがな)※日本語に限る、②理由、③住所、④氏名(ふりがな)、⑤年齢、⑥電話番号、⑦勤務先又は学校名(③の住所が県外の方)
- 選考方法・発表:** 名称選定委員会において審査のうえ、選考結果は当事務所ホームページ等で発表するほか、受賞者に直接通知します。なお、選定された名称の応募者が多数の場合は、抽選で受賞者を決定します。(作品の一部を補作、修正する場合があります。)
- 受賞者の表彰:** 賞状、記念品を贈呈します。
- その他:** 個人情報については、本募集以外の目的には使用しません。
採用された作品の著作権は、国土交通省に帰属します。
橋に関する詳細は、当事務所ホームページをご覧ください。<http://www.pa.thr.mlit.go.jp/onahama/>
- 応募・問い合わせ先:** 〒971-8101 福島県いわき市小名浜字栄町65
国土交通省 東北地方整備局 小名浜港湾事務所 企画調整課「橋名募集係」宛
電話: 0246-53-7142 FAX: 0246-53-2912
電子メール: pa.thr-i-onahama@mlit.go.jp

施工中工事のお知らせ ~小名浜港東港地区航路・泊地(-18m)浚渫工事~

- ・施工者: 五洋建設株式会社東北支店
- ・工期: 平成28年6月21日~平成28年11月30日
- ・工事内容: 大型船が航行できる水深まで海底地盤を掘り、東港の埋立を行います。
- ・浚渫土量: 約20万m³
- ・国内最大級のポンプ浚渫船「駿河」で浚渫を行います。



臨港道路（橋梁）施工の軌跡⑨ ～PC箱桁橋（3号埠頭部，東港部）～

『PC箱桁橋』とは、右図のように橋の断面が箱の形をした橋梁で、車は箱の上を通りますが、箱の中は点検を行う時などに人が入れるようになっています。

PCとは、プレストレストコンクリートの略で、コンクリートの内部にPC鋼材というケーブルを設置して、そのケーブルを緊張することで、ケーブルが元に戻ろうとする力を利用して、コンクリートに圧縮力を与え、コンクリートの最大の弱点(圧縮には強いが引っ張りには弱い)を克服することができます。

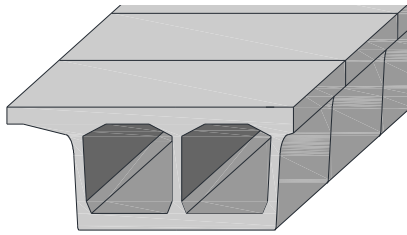


図 PC箱桁橋の断面図



⑤完成



■施工順序写真



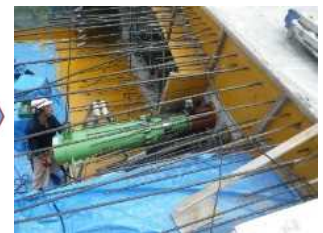
①型枠組立



②鉄筋・シース組立



③コンクリート打設



④PC鋼材緊張

平成28年度 JICA 集団研修 in 小名浜

平成28年8月4日(木)から8月8日(月)まで、独立行政法人国際協力機構(JICA)による集団研修「港湾開発・計画コース」で来日中の12カ国、16名の研修生が小名浜港及びその周辺で研修を行いました。

この研修は、政府の海外技術協力の一環として実施されているもので、当事務所では昭和49年から研修員を受け入れており、通算で40回目、これまでに62カ国から796名の研修員を受け入れております。

研修員の皆さんは、今年も講義や視察を通じて港湾整備に関する幅広い課題を学ばれたほか、「いわき踊り小名浜大会」に参加するなど、日本の文化にも触れ市民との交流を深めました。



『みなとオアシス』ニュース ～小名浜港見学会、いわき花火大会～



平成28年7月31日(日)「おなはま海遊祭」の開催にあわせ、普段は立入制限区域となっている3号埠頭の一部を開放し「小名浜港見学会」を開催しました。夏の日差しが照りついても暑い日でしたが、皆さん小名浜港の役割や特徴、東港整備事業や橋の構造の説明に熱心に耳をかたむけ、整備中の橋を歩きながら港内をご覧いただきました。また、「らくがきコーナー」では、子供たちがクレヨンを使用して思い思いの絵を描き、夏休みの思い出作りをしていました。

また、8月6日(土)には「いわき花火大会」が開催され、例年の2倍となる約2万発の花火が夜空を美しく彩りました。筆者Aも15年ぶりに観覧し、大迫力の花火とお腹に響き渡る音?振動?で、娘も泣きじゃくると心配していましたが、最後まで楽しむことができました。



《ご意見・お問い合わせ先》



国土交通省

東北地方整備局 小名浜港湾事務所 保全課
〒971-8101 福島県いわき市小名浜字栄町65
TEL 0246-53-7103(担当:青木・畠山)

ホームページ<http://www.pa.thr.mlit.go.jp/onahama/index.html>

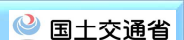
facebook <http://www.facebook.com/onahama.pa.thr.mlit.go.jp>

『東北港湾ビジョン』を強力に推進します

～行動する東北! 東北港湾ACT構想～

Active Connective Twin axis

<http://www.pa.thr.mlit.go.jp/kakyoin/info/info007.html>



海とみなとの相談窓口 大いに 良くなれ みなと
全国共通フリーダイヤル 0120-497-370