



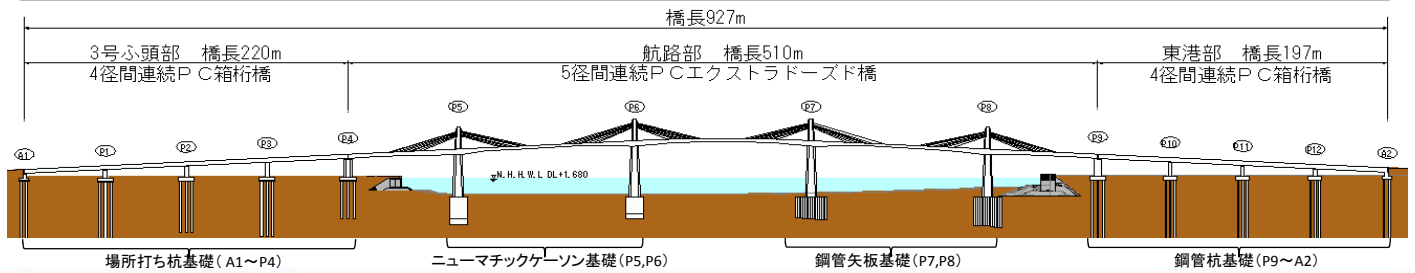
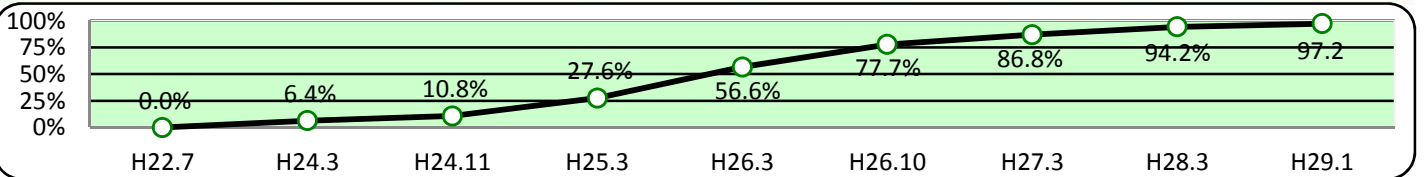
Part of おなほま Bay Bridge かわら版

# KAKERU



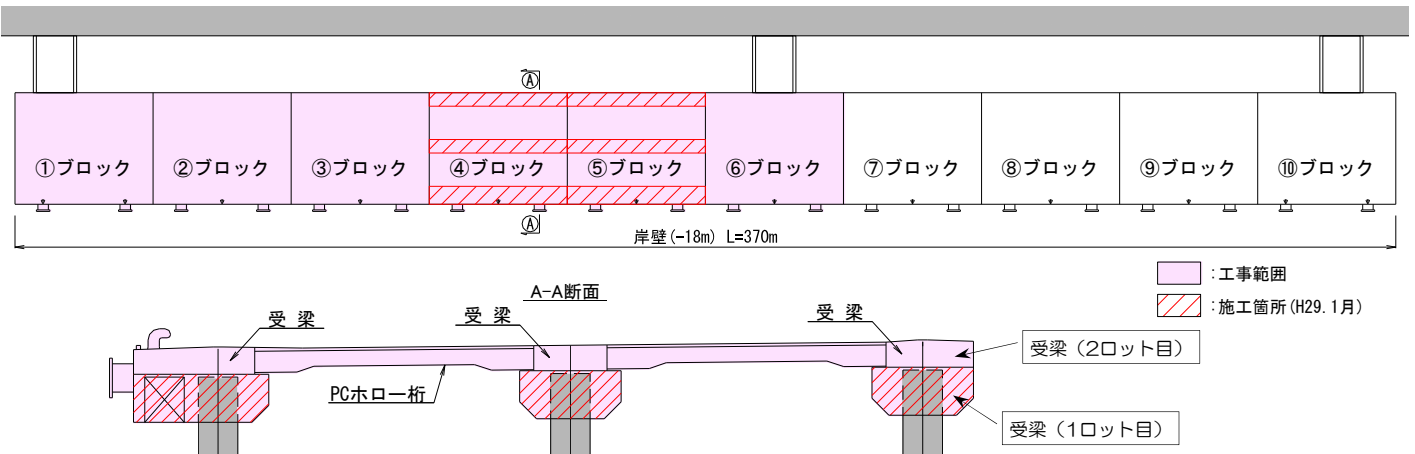
小名浜港 国際バルク戦略港湾(石炭)に選定!!特定貨物輸入拠点港湾に指定!!!

## 橋梁全体進捗率



## 工事施工中のお知らせ ~小名浜港東港地区岸壁(-18m)(耐震)上部工事~

- ・施工者：東洋建設株式会社
- ・工期：平成28年 5月26日～平成29年 3月29日
- ・工事内容：栈橋式岸壁となる受梁等のコンクリートの打設や主桁の設置、舗装を行います。  
④、⑤ブロックの受梁（1ロット目）のコンクリート打設が完了し、現在は③ブロックのコンクリート打設に向け、型枠、鉄筋組立て作業中です。また、受梁間に設置するPCホロー桁を製作し仮置しています。



## 施工者からの一言【東洋建設株式会社 現場代理人 石井英久】

東港地区国際物流ターミナル事業の一環として、私達の工事では、東港地区に新しい岸壁を施工しています。この岸壁は完成すると、世界中の石炭が調達可能となる国内でも最大級の-18m岸壁となり、東日本地域のエネルギー（石炭）供給を支える拠点となるそうです。このような大型プロジェクトに携わることを誇りに思い、最後まで気を緩めることなく安全に施工していきますので、ご理解とご協力をお願いします。



■状況写真 ～小名浜港東港地区岸壁(-18m)(耐震)上部工事～



工事場所(全景)



受梁鉄筋組立て



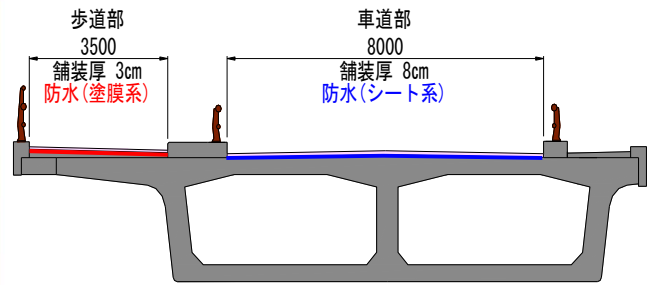
PCホロー桁仮置き状況

工事施工中のお知らせ ～小名浜港東港地区臨港道路航路部上部外工事～

橋面防水(床版防水層)とは…

路面の凍結を防ぐために散布される凍結防止剤には塩化物が含まれます。塩化物を含む雨水が舗装面から床版コンクリート上面のひび割れを通じて鉄筋位置まで浸透してしまうと、鉄筋が発錆(はっせい)し、腐食、膨張して、コンクリートの浮き、剥離等の劣化・損傷につながります。

橋面防水を床版コンクリート上部に施すことは、これらの損傷を防止、抑制するために有効であり、橋梁の耐久性を高める非常に重要な処理となります。



床版防水層は、現場で溶解あるいは反応硬化させて塗膜を形成する塗膜系床版防水層、工場でシート上に成形されたもの(防水シート)を接着するシート系床版防水層の2工法に大別されています。

舗装厚の薄い箇所はプリスタリングが発生する可能性が高いので、歩道部は塗膜系床版防水層、車道部はシート系床版防水層を採用するのが一般的です。

【防水(塗膜系)の施工】

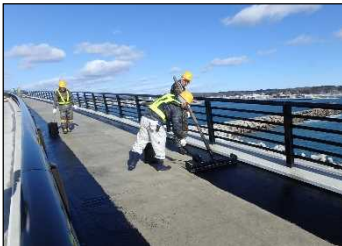
塗膜系は、舗装全層打換え時や舗装厚の薄い歩道部への施工に優れており「アスファルト加熱型」、「ゴム溶剤型」、「反応樹脂型」があります。本橋の歩道部は、「アスファルト加熱型」を採用しています。

【防水(シート系)の施工】

シート系は、防水の確実性、床版及び舗装との接着性、床版のひび割れに対する追従性に優れており「流し貼り型」、「加熱溶着型」、「常温粘着型」があります。本橋の車道部は、「流し貼り型」を採用しています。

防水(塗膜系)の施工写真

防水(シート系)の施工写真



塗布作業状況



塗布作業後状況(全景)



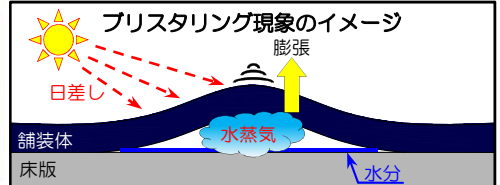
シート敷設作業状況



シート敷設状況(全景)  
※手前側は敷設未了

プリスタリングとは…

太陽の日差しによって舗装体の温度が高くなる事で、舗装体の内部に含まれた水分等が蒸発して膨張し、その圧力により舗装を持ち上げる現象です。この現象が多数発生すると路面に凹凸が生じ、平坦性が悪化し、舗装体にクラックが発生します。



《ご意見・お問い合わせ先》

**国土交通省**  
 東北地方整備局 小名浜港湾事務所 保全課  
 〒971-8101 福島県いわき市小名浜字栄町65  
 TEL 0246-53-7103(担当:青木・畠山)  
 ホームページ <http://www.pa.thr.mlit.go.jp/onahama/index.html>  
 facebook <http://www.facebook.com/onahama.pa.thr.mlit.go.jp>

『東北港湾ビジョン』を強力に推進します **国土交通省**  
 ～行動する東北!東北港湾ACT構想～  
 Active Connective Twin axis  
<http://www.pa.thr.mlit.go.jp/kakyoin/info/info007.html>

**海とみなとの相談窓口** 大いに 良くなれ みなと  
 全国共通フリーダイヤル 0120-497-370