



# 東北地方整備局 小名浜港湾事務所

H28. 7.26 発行(第14号)

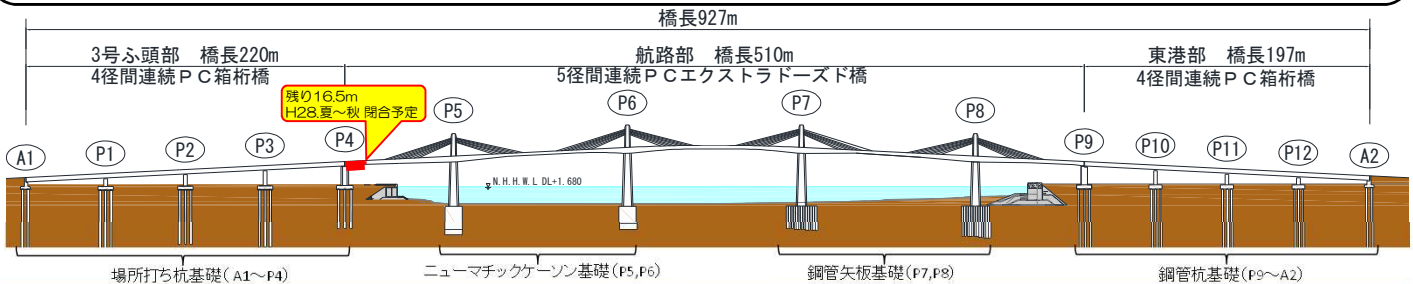
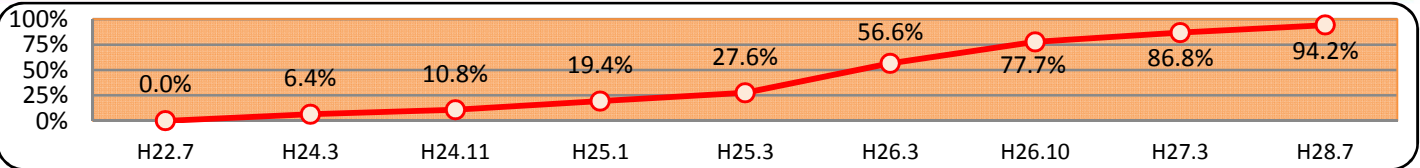
ベイブリッジ  
Port of おなほま Bay Bridge かわら版

# KAKERU



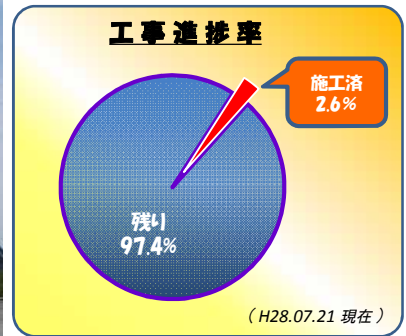
小名浜港 国際バルク戦略港湾(石炭)に選定!! 特定貨物輸入拠点港湾に指定!!!

## 橋梁全体進捗率



## 施工中工事のお知らせ ~小名浜港東港地区臨港道路航路部上部外工事~

- ・施工者: 清水・川田特定建設工事共同企業体
- ・工期: 平成28年4月21日~平成29年3月24日
- ・工事内容: 航路部P4側径間の上部工(PC箱桁, RC橋脚)を製作して閉合し、舗装を敷設します。  
(PC箱桁橋工: 約16.5m, RC橋脚工: 1式, 橋梁付属物工: 1式, 舗装工: 1式, 電気設備工: 1式, 構造物撤去工: 1式)



橋梁整備に携わっている皆さんは、小名浜港を「もっと良い港にするために汗を流しながら頑張っています」

## 新・小名浜港湾事務所長(仙崎 達治 せんざき たつじ)からの一言

7月1日付けで参りました。よろしくお願ひします。小名浜に来て驚いた事の一つが、橋梁がとてもカッコイイということです。小名浜港の様々な場所から色々な表情を見せてくれ、国際バルク戦略港湾のアクセス道路にとどまらず、みなとオアシスの賑わいづくりに資するものとなっています。これまで、この橋梁整備に関わってきた方々の思いを引き継ぎ、無事に完成させ、東港の円滑な整備につなげたいと思います。さて、平成28年7月31日(日)に「小名浜港見学会」を開催します! 臨港道路(橋梁)の上に登って頂き、職員が小名浜港の特徴や魅力、役割について力説します。詳しくは、小名浜港湾事務所HPを御覧下さい。



## 臨港道路（橋梁）施工の軌跡⑧ ～橋台・橋脚（3号埠頭部，航路部，東港部）～

平成22年7月～平成28年3月にかけて施工された3号埠頭部から東港部の橋台・橋脚について紹介します。

橋梁（橋）のうち、「橋台」とは橋（上部構造）と道路などが接する箇所を両端で支える土台（基礎）です。臨港道路（橋梁）の橋台（A1およびA2）は「逆T式橋台」と言います。これは、断面を見てみると「T」の文字を逆さまにした状態になるからです。

また、「橋脚」とは橋（上部構造）を下から支える柱のことで、橋台の間に配置されます。

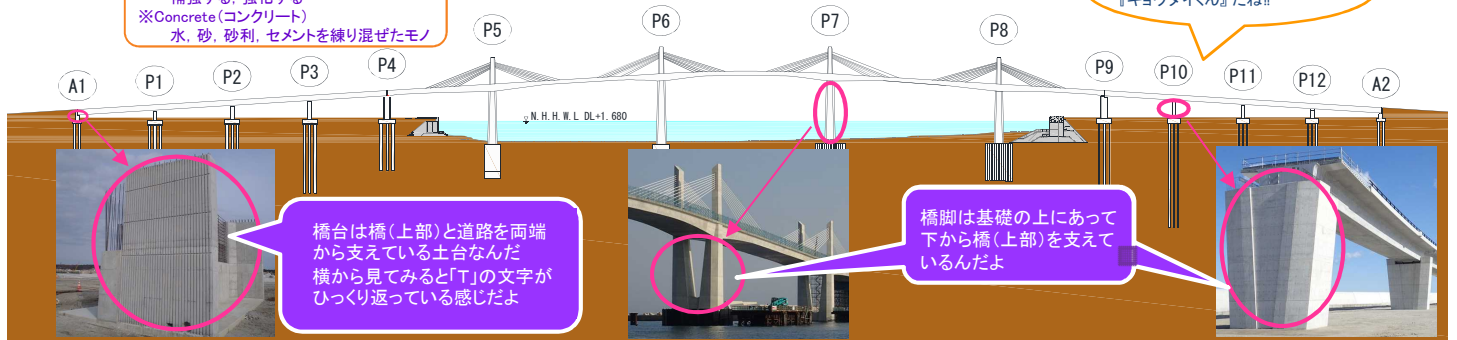
橋台と橋脚は『RC構造物』なのですが、このRC（アールシー）とは、「Reinforced Concrete（レインフォースド コンクリート）」と言い、この頭文字を取って「RC（アールシー）」と言います。つまり『鉄筋コンクリート』のことです。

コンクリートは、圧縮力に対しては抵抗力を発揮できますが、引張力に対しては圧縮力の1/10の力しか抵抗できません。

RC構造物は引張力に対しては、鉄筋が受け持つ事でコンクリートを補強する構造となっていて、RCはコンクリート構造物の一般的な工法となっています。

※Reinforced（レインフォースド）  
補強する、強化する  
※Concrete（コンクリート）  
水、砂、砂利、セメントを練り混ぜたモノ

橋脚と橋台は 2つ合わせて『キョウダイくん』だね!!



橋台は橋（上部）と道路を両端から支えている土台なんだ。横から見てみると「T」の文字がひっくり返っている感じだよ。

橋脚は基礎の上であって下から橋（上部）を支えているんだよ。

### ■施工順序写真



## 『みなとオアシス』ニュース ～花火の舞踏会、夜空をキャンバスに～



平成28年8月6日（土）19:00～20:30、みなとオアシスであるアクアマリンパーク（1・2号埠頭）において「第63回いわき花火大会～いわき市政施行50周年記念大会～」が開催されます。今年のテーマは『感動を一つに!!心を一つに!!そしていわきを一つに!!～次の100年に向けて～』です。約20,000発の豪華絢爛な創作花火が暑い夏の夜空を彩り、皆さんを夢の舞踏会へと誘います。夜空をキャンバスに舞う華麗なダンスをお楽しみ下さい。

【前夜祭】いわきおどり小名浜大会

8月5日（金）17:00～20:45 県道小名浜・平線（鹿島街道）日産サティオ交差点～小名浜支所間



### 《ご意見・お問い合わせ先》



#### 国土交通省

東北地方整備局 小名浜港湾事務所 保全課  
〒971-8101 福島県いわき市小名浜字栄町65  
TEL 0246-53-7103 (担当: 青木・畠山)

ホームページ <http://www.pa.thr.mlit.go.jp/onahama/index.html>

facebook <http://www.facebook.com/onahama.pa.thr.mlit.go.jp>

『東北港湾ビジョン』を強力に推進します

～行動する東北！東北港湾ACT構想～

Active Connective Twin axis

<http://www.pa.thr.mlit.go.jp/kakyoin/info/info007.html>



海とみなとの相談窓口 大いに 良くなれ みなと  
全国共通フリーダイヤル 0120-497-370