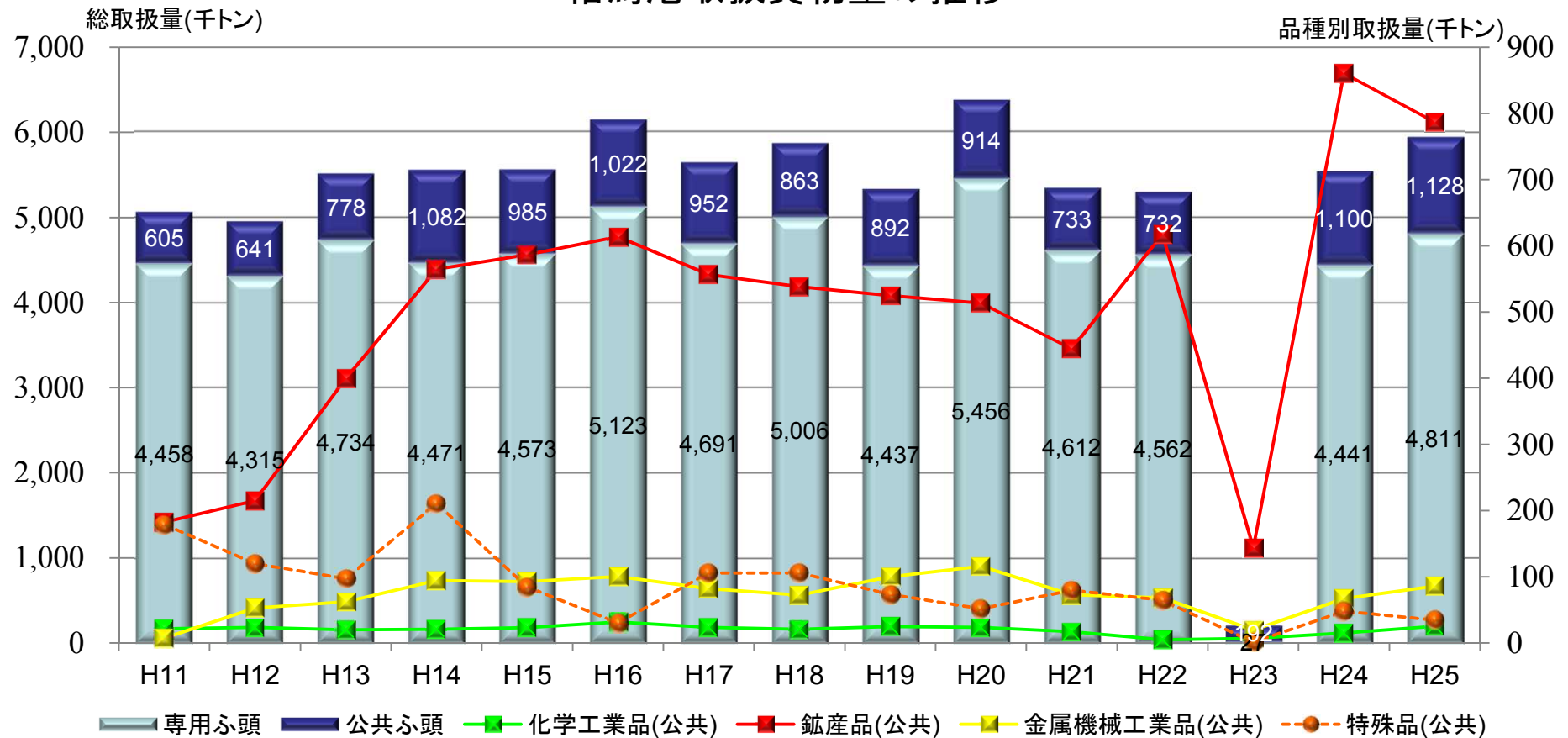


相馬港における取扱貨物量の推移

○東日本大震災の影響により、平成23年は3～12月まで相馬共同火力が運転を停止。例年、相馬港の取扱貨物の8割を占める石炭の輸入減により、23年は大きく貨物量が落ち込んだ。しかし、発電所の運転再開に伴い、平成24年以降は震災前の水準に回復。

相馬港取扱貨物量の推移



※H23年の集計期間は2011.4月～12月