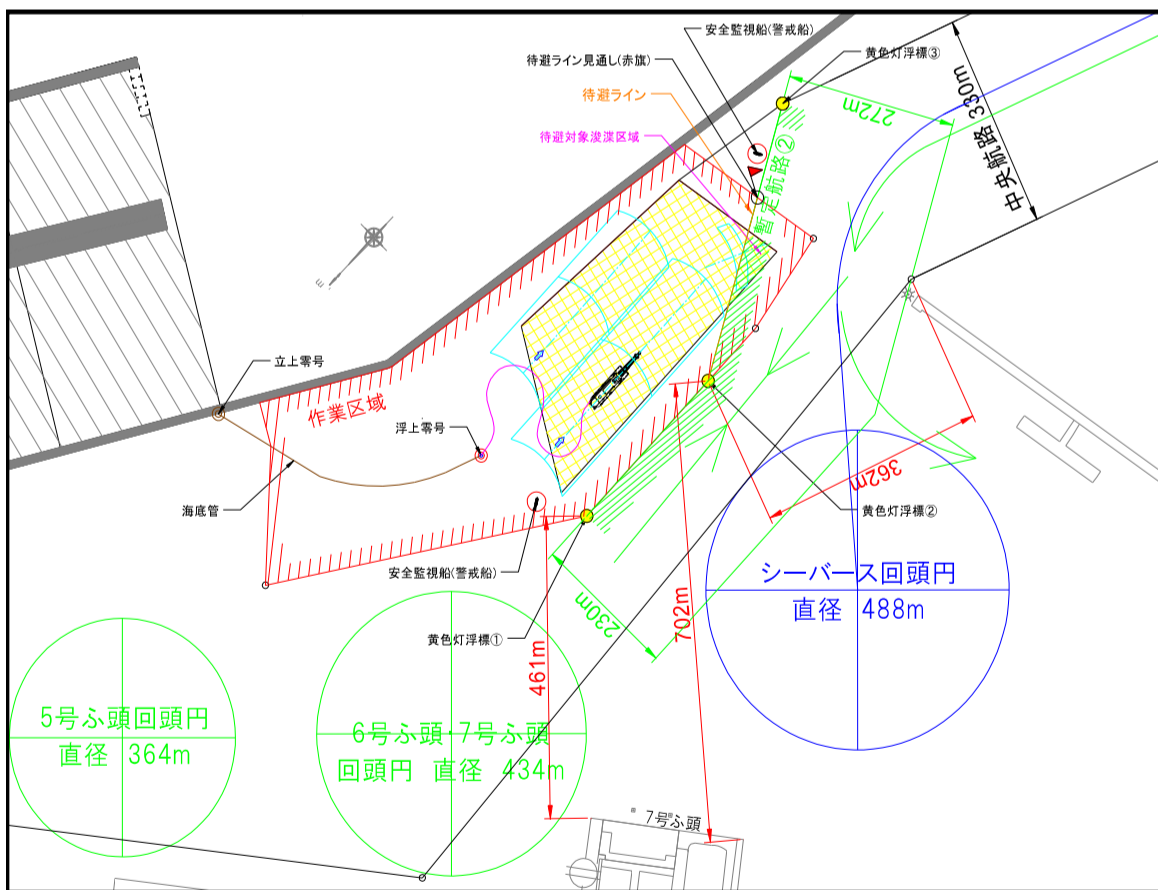
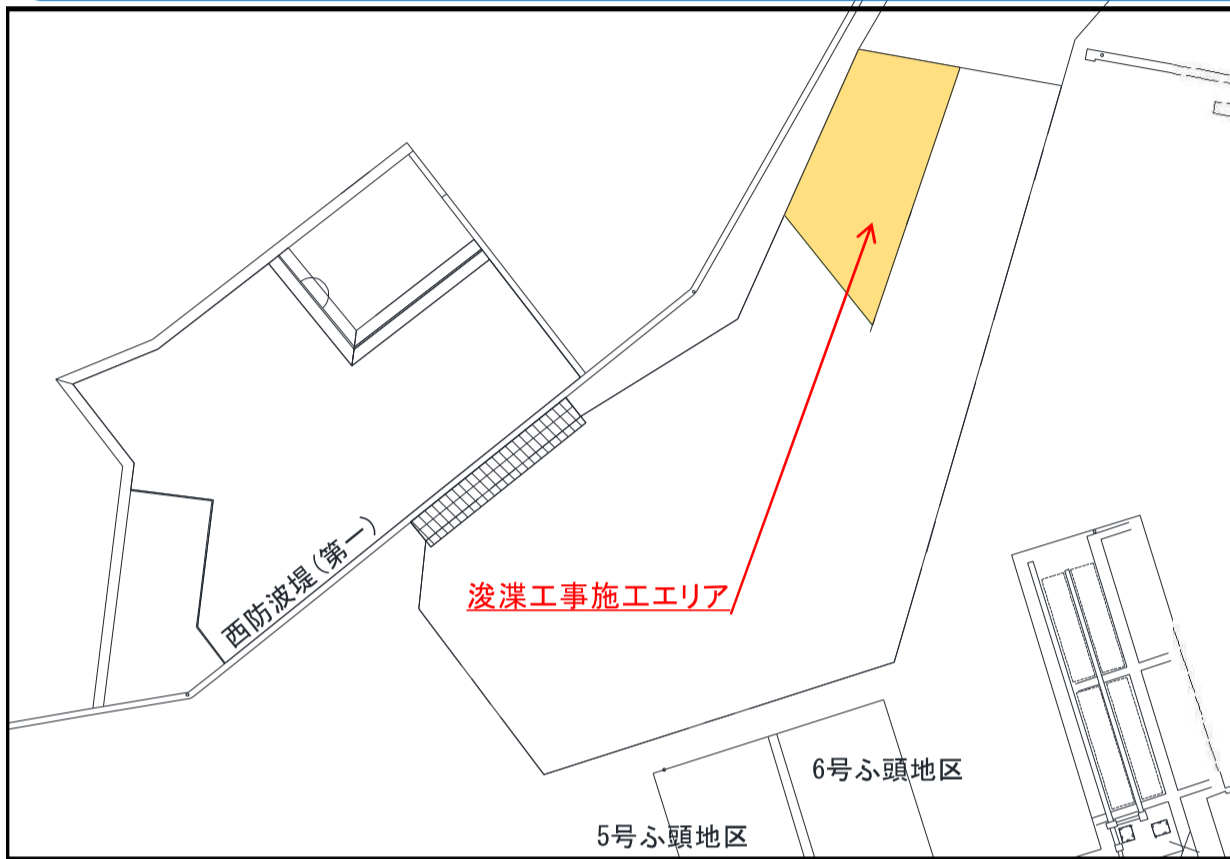


## 小名浜港東港地区航路・泊地（-18m）浚渫工事による暫定航路のお知らせ

福島県小名浜港港内において、航路・泊地浚渫工事に伴い暫定航路となる水域がございます。工事中は、周囲に十分注意し安全第一で作業を行いますが、船舶航行の際はご注意ください。

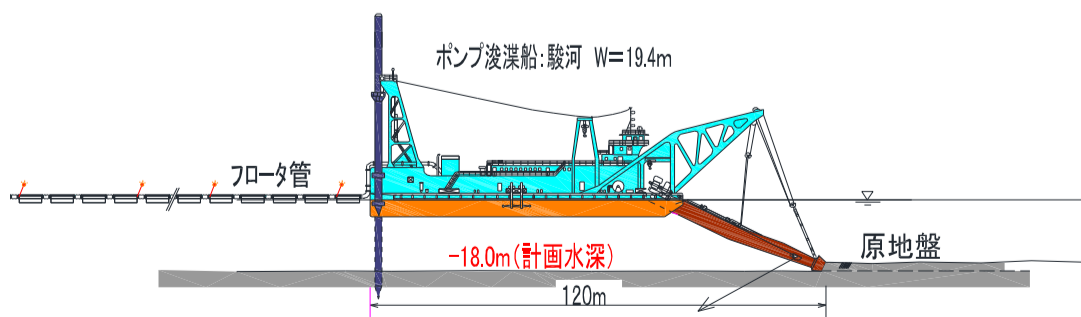
工事件名 小名浜港東港地区航路・泊地（-18m）浚渫工事（その2）  
作業期間 平成28年11月14日～平成28年12月28日  
発注者 国土交通省東北地方整備局小名浜港湾事務所  
施工者 五洋建設（株）東北支店



作業区域において、ポンプ浚渫船により24時間体制で、浚渫工事を行います。

浚渫工事に伴い、左記の航路幅の一般航行船舶通行帯（暫定航路）が設定されます。

なお、大型船回頭等、船舶の航行に支障がある場合は、ポンプ浚渫船及びフローター管の待避を行います。

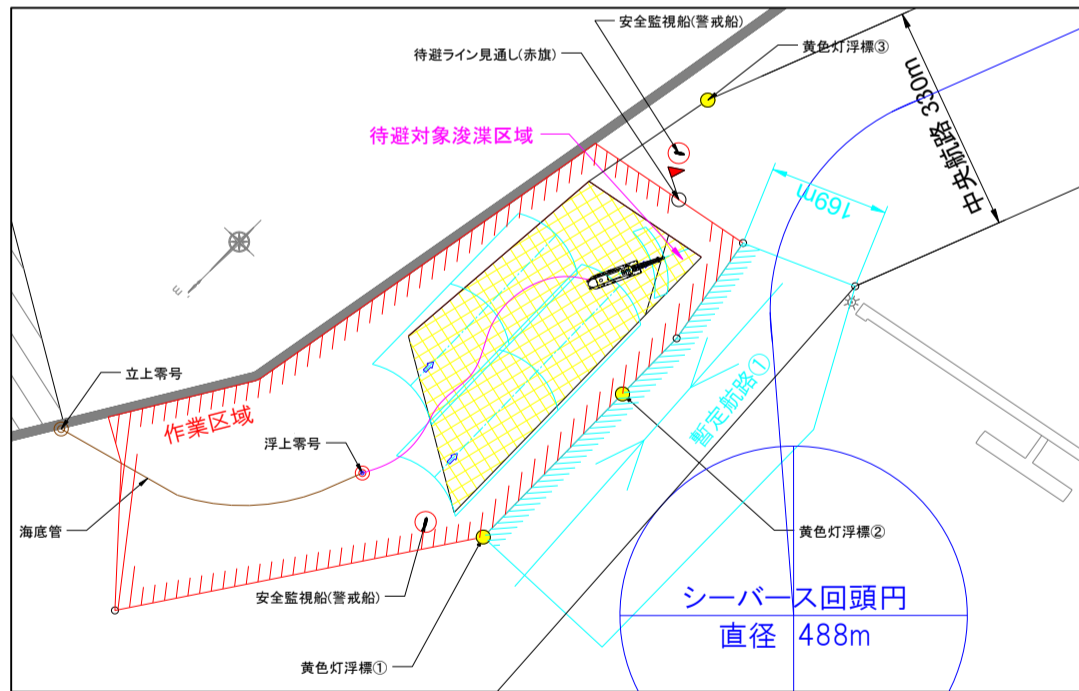
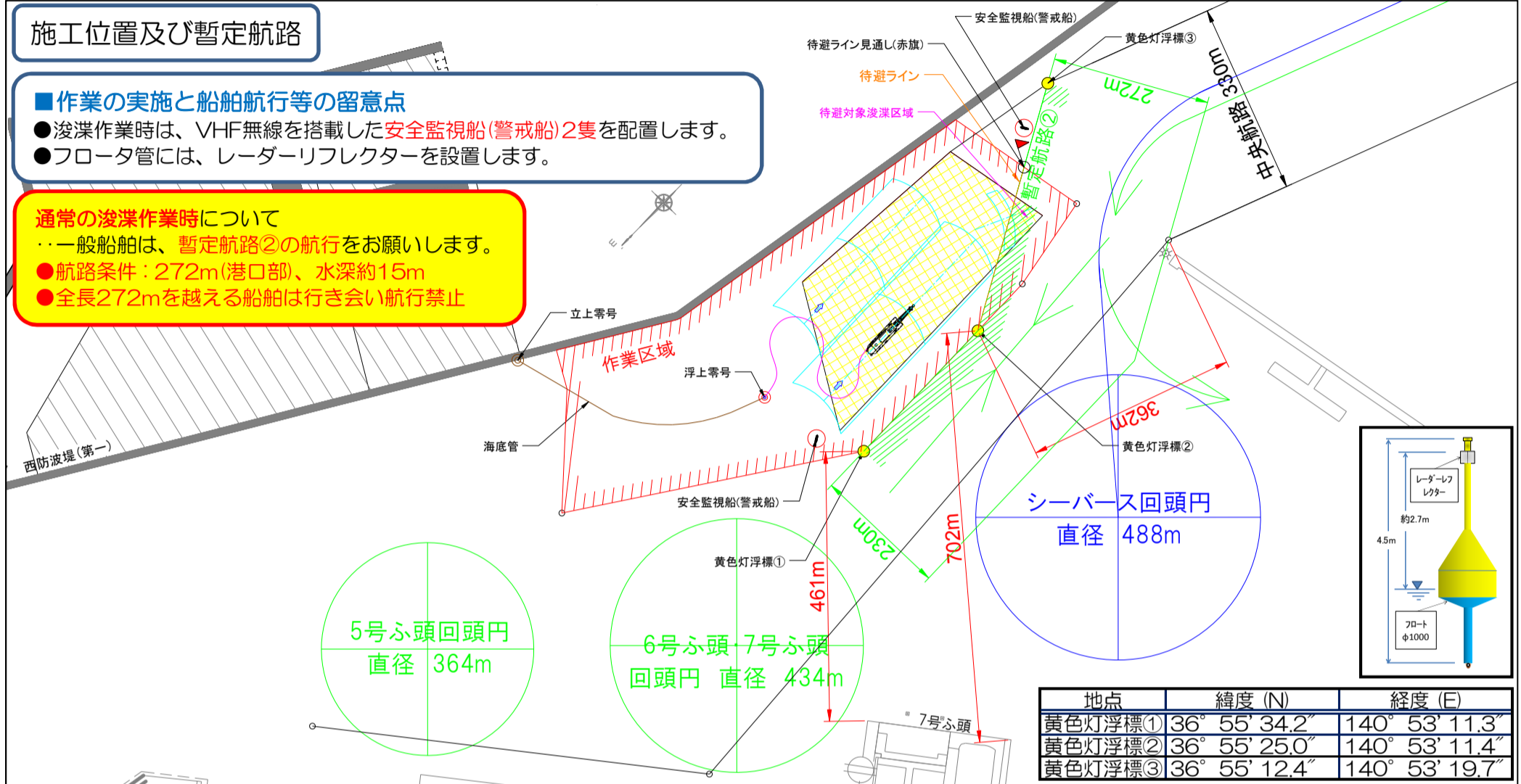


お問い合わせ先：国土交通省東北地方整備局小名浜港湾事務所 TEL0246-53-7102  
五洋建設（株）東北支店小名浜浚渫工事事務所 TEL0246-54-2520

# 小名浜港浚渫工事区域航行に際してのお知らせ

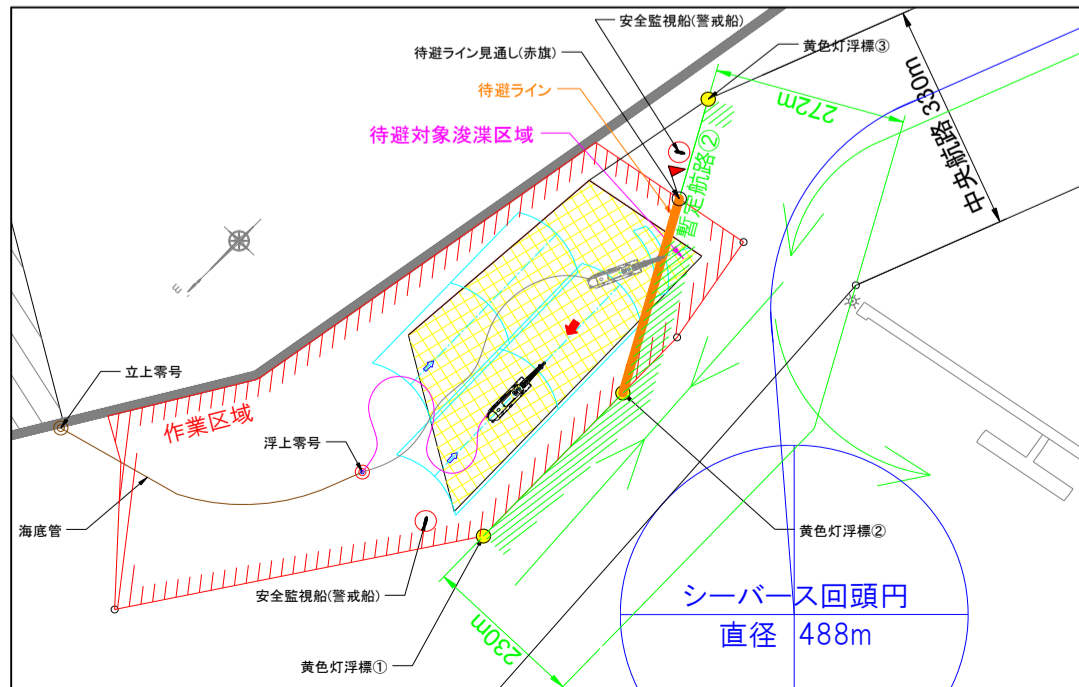
- 小名浜港東港地区航路・泊地(-18m)の浚渫工事及び土捨工事等を次のとおり実施します。
  - ・浚渫工事は、**施工区域(黄色区域)**を**ポンプ浚渫船**により実施します。
  - ・浚渫した土砂は、フロータ管から海底管を経由し、東港埋立地内に土捨します。
- 浚渫工事時には、以下の通航形態にてご理解を頂き、ご協力をお願い致します。

**作業期間 (予定) 平成28年11月14日 ~ 平成28年12月28日**



**待避対象浚渫区域浚渫時について**

- ・一般船舶は、**暫定航路①**の航行をお願いします。
  - 航路条件：169m(港口部)、水深約15m
  - 全長169mを越える船舶は行き会い航行禁止



- 5-1,6-1,7-1,7-2,F-2,シーバース利用船入出港時**

  - ・**暫定航路②**の航行をお願いします。
  - ポンプ浚渫船及びフロータ管は、待避ラインの外へ完全待避します。
  - ★バース会議にて打合せをお願いします。
  - 航路条件：272m(港口部)、水深約15m
  - 行き会い航行禁止