



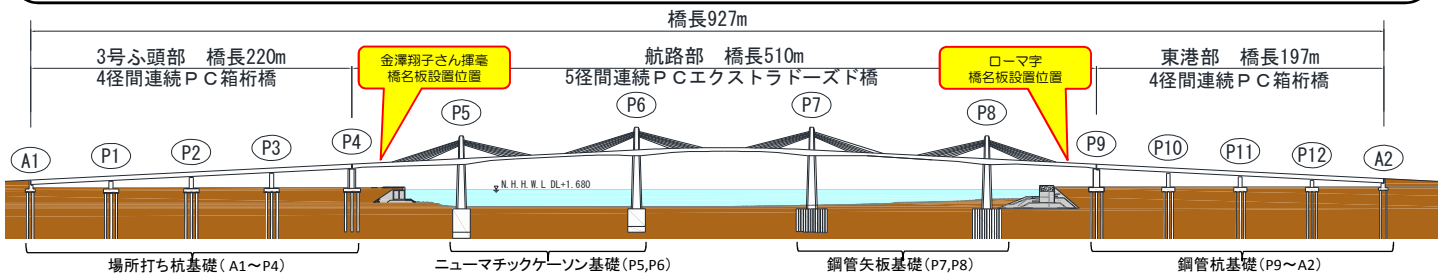
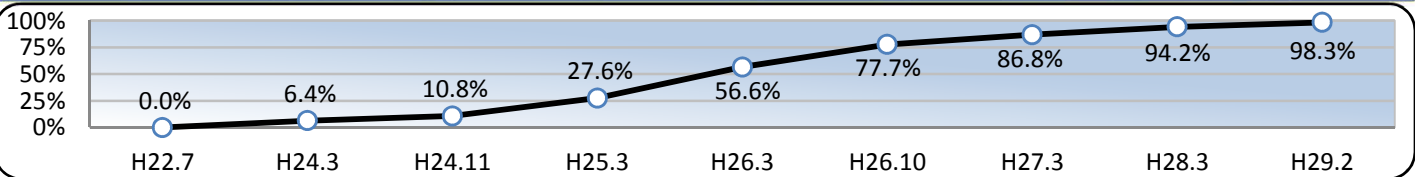
ベイブリッジ Part of おなはま Bay Bridge かわら版

KAKERU



小名浜港 国際バルク戦略港湾(石炭)に選定!! 特定貨物輸入拠点港湾に指定!!!

橋梁全体進捗率



4月23日(日)、小名浜マリブリッジの渡り初めを行います

小名浜港湾事務所では、4月23日(日)に小名浜マリブリッジのお披露目行事の実施を計画しています。

すでに2月7日より小名浜マリブリッジの長寿を願う「三世代夫婦の渡り初め」の参加者の公募を開始していますので、参加を希望される三世代夫婦の方は事務所ホームページをご覧ください、申し込みをお願いします。

また、同日の別時間帯には、歩行者を対象とした橋梁の一般開放も行う予定ですので、内容が固まり次第、事務所ホームページ等でお知らせいたします。

○連絡先：国土交通省 東北地方整備局 小名浜港湾事務所 企画調整課 担当者 小野寺・青木 (TEL：0246-53-7142)

書家・金澤翔子さんに「小名浜マリブリッジ」揮毫を行っていただきました

いわき応援大使でもある書家・金澤翔子さんに揮毫(きごう)いただいた「小名浜マリブリッジ」の書で橋梁起点側(3号ふ頭側)の橋名板を製作・設置します。

橋名板とは・・・

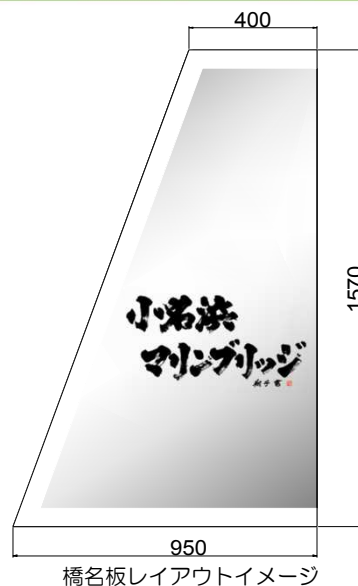
橋名板とは橋梁の名称などを示すために設置される板のことです。

橋名板の多くは以下のように掲示されます。

- 起点側から見て左側 → 「漢字表記の橋名」
- 起点側から見て右側 → 「河川などの地物名」
- 終点側から見て左側 → 「ひらがな表記の橋名」
- 終点側から見て右側 → 「竣工年月」

本橋梁では以下のように設置する予定です。

- 起点側から見て左側 (P4~P5間) → 「金澤翔子さん揮毫の漢字表記の橋名」
- 終点側から見て右側 (P8~P9間) → 「ローマ字表記の橋名」



金澤翔子さんを囲んで(1月29日)



橋名板設置イメージ

工事施工中のお知らせ ～小名浜港東港地区臨港道路航路部上部外工事～

- ・施工者：清水・川田特定建設工事共同企業体
- ・工期：平成28年 4月21日～平成29年 3月24日

橋梁の完成時期まで残り一ヶ月を切り、いよいよ橋面の仕上げとなる舗装工を施工しています。また、既設臨港道路1号線から橋梁までのアクセス区間においても、舗装工の施工を鋭意進めているところです。

舗装工の施工

舗装の構成は、道路の区分、計画交通量、ライフサイクルコストなどを考慮して設計されます。一般的には、アスファルト舗装やコンクリート舗装が多用されており、アスファルト舗装とコンクリート舗装には、それぞれ以下のような長所があります。

【アスファルト舗装の長所】

- ・施工後に数時間で開放できる
- ・排水性が高い
- ・静音性が高い

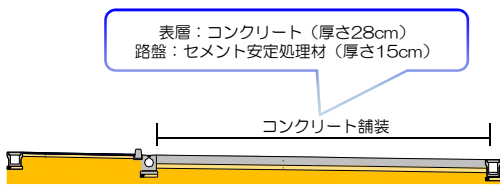
【コンクリート舗装の長所】

- ・耐久性が高く、補修頻度は少ない
- ・耐油性が高い
- ・真夏の表面温度上昇を抑制できる

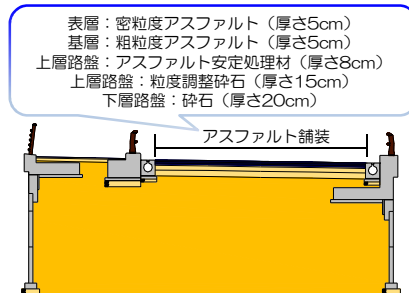
本臨港道路については、橋梁部と擁壁部ではアスファルト舗装、交差点付近ではコンクリート舗装が採用されています。交差点付近でコンクリート舗装を採用した理由としては、交差点付近では停車、発進、右左折によるハンドル操作等により舗装への負荷が大きいことが挙げられます。



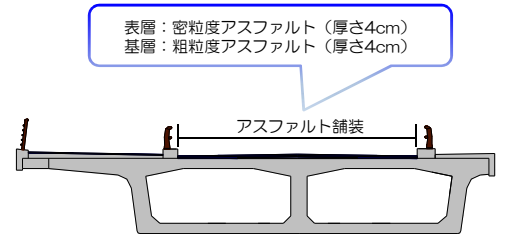
標準断面図



コンクリート舗装標準断面図



アスファルト舗装（擁壁部）標準断面図



アスファルト舗装（橋梁部）標準断面図

施工写真（アスファルト舗装）



基層敷均し状況



基層敷均し状況



基層転圧状況



基層完成状況（表層施工前）

施工写真（コンクリート舗装）



コンクリート打設状況



コンクリート打設状況



表面仕上げ状況



完成状況（左側養生中）

《ご意見・お問い合わせ先》

国土交通省
 東北地方整備局 小名浜港湾事務所 保全課
 〒971-8101 福島県いわき市小名浜字栄町65
 TEL 0246-53-7103(担当:青木・畠山)
 ホームページ <http://www.pa.thr.mlit.go.jp/onahama/index.html>
 facebook <http://www.facebook.com/onahama.pa.thr.mlit.go.jp>

『東北港湾ビジョン』を強力に推進します **国土交通省**
 ～行動する東北！東北港湾ACT構想～
 Active Connective Twin axis
<http://www.pa.thr.mlit.go.jp/kakyoin/info/info007.html>

海とみなとの相談窓口 大いに 良くなれ みなと
 全国共通フリーダイヤル 0120-497-370