

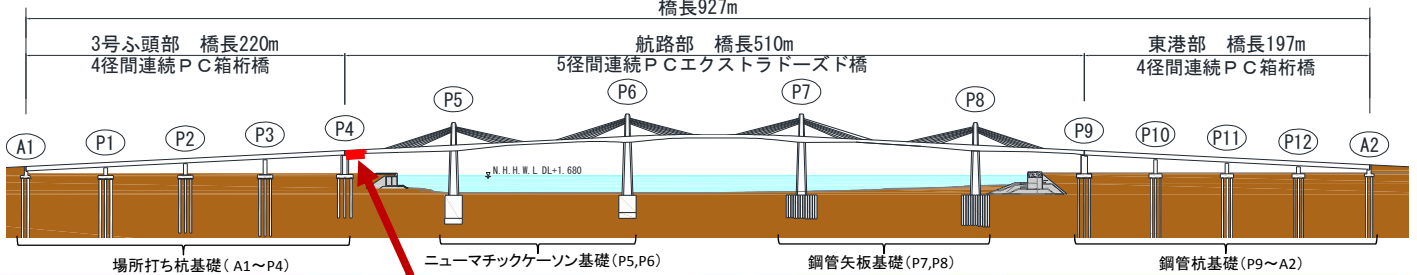
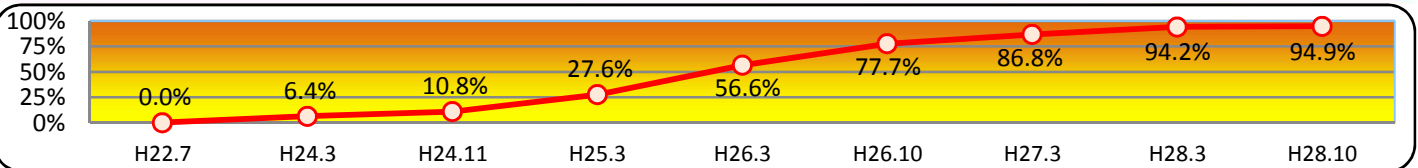


KAKERU



小名浜港 国際バルク戦略港湾(石炭)に選定!! 特定貨物輸入拠点港湾に指定!!!

橋梁全体進捗率



橋が一つにつながりました

平成28年10月21日、3号ふ頭部と航路部の間(約215cm)の伸縮装置が完成し、橋が一つにつながりました。これにより、一部の段差はありますが、橋面上を工事用車両が通行できるようになります。橋梁の完成時期まで残り半年を切りましたが、引き続き、舗装等の工事を進めていきます。

■ 状況写真



伸縮装置設置前



伸縮装置設置後



後打ちコンクリート打ち込み



伸縮装置工完成

伸縮装置とは?

伸縮装置とは橋梁の路面端部に設置されるもので、気温の変化による橋桁の伸縮、地震時及び車両の通行にともなう橋梁の変形を吸収し、自動車や人が支障なく通行できるようにするものです。伸縮装置の種類は、鋼製形式、ゴムジョイント形式、特殊形式ジョイント(鋼材とゴム材を組み合わせた形式)等があります。

本橋梁では、曲線橋かつエクストラードスト橋のような特殊な橋梁形式に適用できる特殊形式ジョイントを採用しており、橋梁の接続部の4箇所(A1橋台、P4橋脚、P9橋脚、A2橋台の上部)に伸縮装置を設置しています。

施工者からの一言 【清水・川田特定建設工事共同企業体 監理技術者 吉田直樹】

伸縮装置の設置が完了し、ようやく橋がつながりました。地域の皆様におかれましては、埠頭からの景色を眺めて、ここまで長かったと感じておられるかと思います。実に多くの方々が携わったこのプロジェクトですが、あと少しだけ、橋梁全体の仕上げ工事が続いています。小名浜港の発展を、橋梁を完成させることで後押しできるよう、最後まで気を緩めることなく無災害完工を目指していきます。



橋梁標識の視認実験を行いました

本橋梁のP5橋脚～P6橋脚の間は小名浜港を出入りする船舶が航行できるように、桁下高さ約25m、幅80mの航路が確保されています。また、本橋梁の完成時には、橋梁の保護及び橋梁下を航行する船舶の安全確保を図ることを目的として、橋梁標識が設置されます。

設置に先立ち、夜間において船上から橋梁標識が認識できることを確認するため、平成28年10月17日、実際の灯火を仮設置して視認実験を行いました。この実験結果を踏まえて、現地に見合った橋梁標識を設置していきます。



橋梁標識設置イメージ

緑光：左側端灯
赤光：右側端灯
白光：中央灯
黄光：橋脚灯



船上からの視認状況



灯火の仮設置状況

橋梁標識とは？

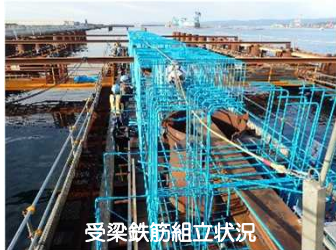
橋梁標識とは、橋桁及び橋脚等に設置される航路標識（船舶が海上での位置を確認するとともに港への入港ルートの指標となるもの）です。橋梁標識には橋梁標と橋梁灯があります。

橋梁標：主として昼間の指標として使用されるもので、左側端標、右側端標又は中央標で構成される標識

橋梁灯：主として夜間の指標として使用されるもので、左側端灯、右側端灯、中央灯又は橋脚灯で構成される標識

施工中工事のお知らせ ～小名浜港東港地区岸壁(-18m)(耐震)上部工事～

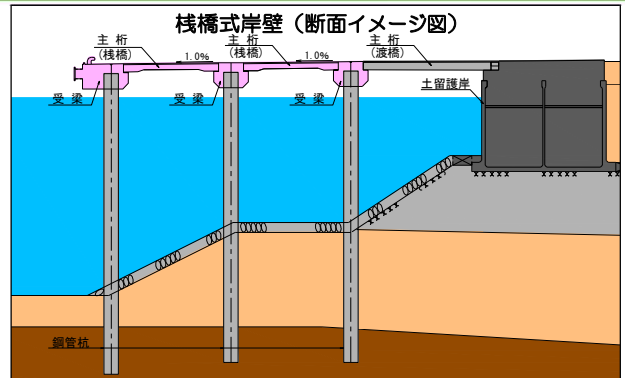
- ・施工者：東洋建設株式会社
- ・工期：平成28年5月26日～平成29年3月29日
- ・工事内容：栈橋式岸壁となる受梁等のコンクリートの打設や主桁の設置、舗装を行います。



受梁鉄筋組立状況



コンクリートプラント船による受梁コンクリート打設状況



いわき市市制施行50周年おめでとうございます

50年前（昭和41年）の10月1日、14市町村の合併により小名浜港湾事務所が立地しているいわき市が誕生しました。50年前の小名浜港は3号ふ頭を整備中という段階でした。港湾取り扱い貨物量は、昭和41年の441万トンから、直近の平成27年には1,674万トンと、50年間で約4倍に成長しました。

今後とも、小名浜港の整備・振興を通じていわき市の発展の一助となるよう取り組んで参ります。

※小名浜港湾事務所facebookより



昭和41年の小名浜港



平成28年1月の小名浜港

『みなとオアシス』ニュース ～マジカル☆ハーバーナイト小名浜～

11月4日（金）17：00～21：00、アクアマリンパーク特設会場において、小名浜港に埋設された駆逐艦「汐風」・「澤風」※をモチーフにしたアニメの制作発表イベントが開催されます。アニメ声優のトークショーや主題歌を歌うアーティストのライブもありますので、足を運んでみてはいかがでしょうか。

※戦後の小名浜港の整備において、財政及び工期圧縮を目的として、「汐風」は1号ふ頭、「澤風」は魚市場前の防波堤の基礎として埋設されました。その後、漁港区の拡張のために「澤風」は撤去されましたが、「汐風」は現在も1号ふ頭の護岸としての役割を果たしています。

《ご意見・お問い合わせ先》



国土交通省

東北地方整備局 小名浜港湾事務所 保全課
〒971-8101 福島県いわき市小名浜字栄町65
TEL 0246-53-7103(担当:青木・畠山)

ホームページ<http://www.pa.thr.mlit.go.jp/onahama/index.html>

facebook <http://www.facebook.com/onahama.pa.thr.mlit.go.jp>

『東北港湾ビジョン』を強力に推進します

～行動する東北！東北港湾ACT構想～

Active Connective Twin axis

<http://www.pa.thr.mlit.go.jp/kakyoin/info/info007.html>



国土交通省

海とみなとの相談窓口 大いに 良くなれ みなと
全国共通フリーダイヤル 0120-497-370