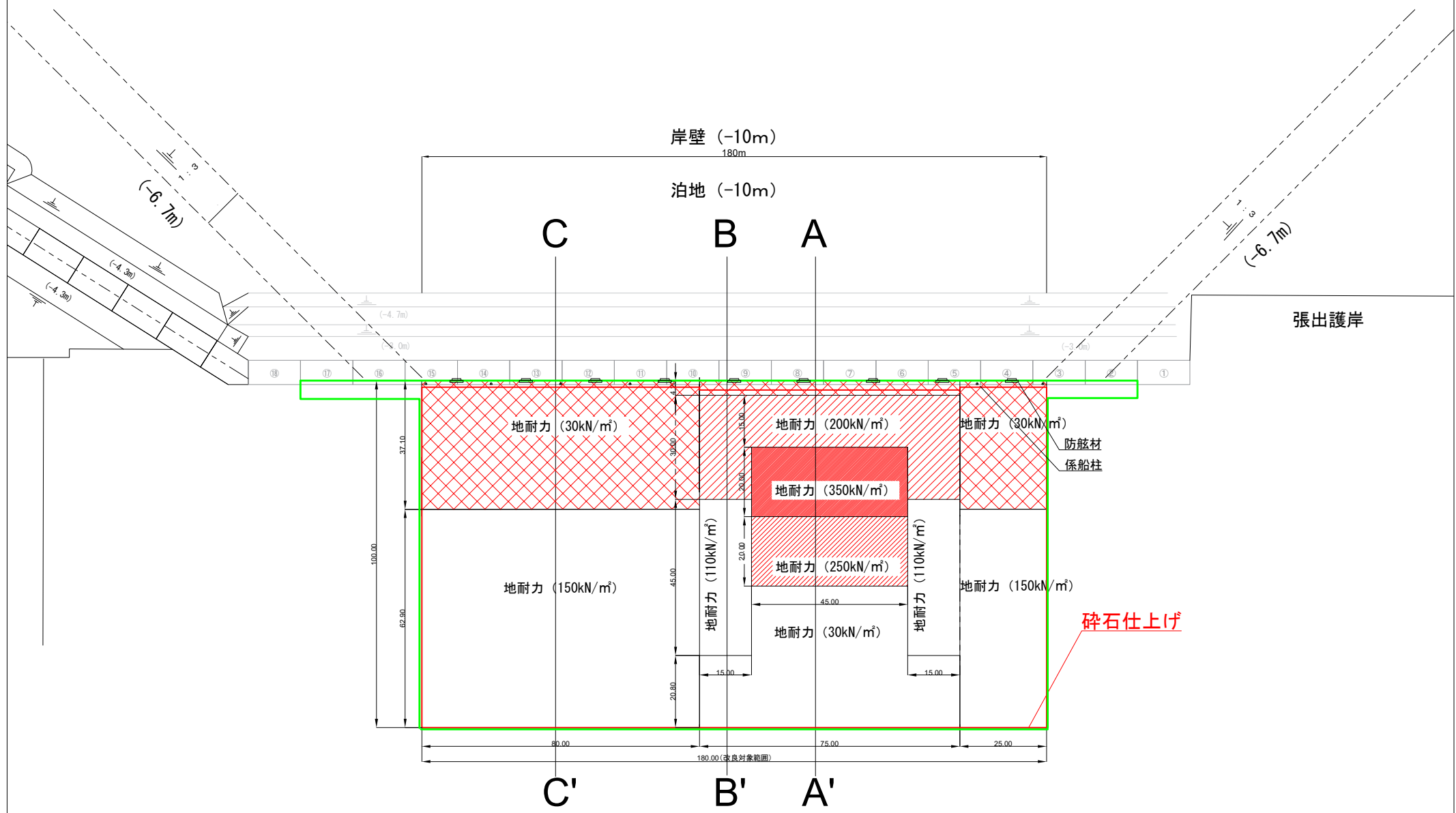
 国貸付け予定対象エリア

能代港大森地区岸壁（暫定-10m）平面図

※防舷材及び係船柱は参考表示（20m間隔）

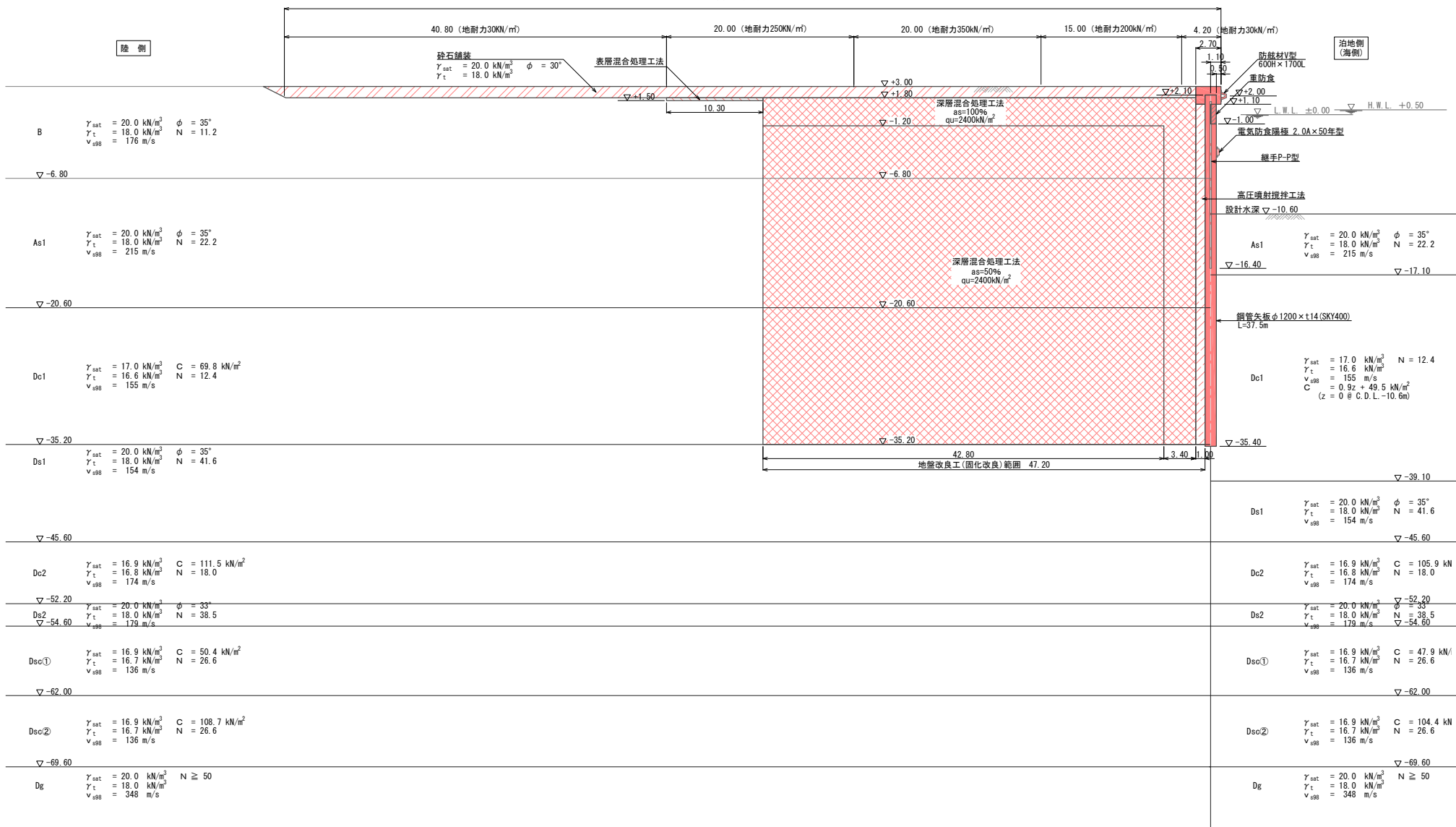


標準断面図 (A-A' 断面)

A'

A

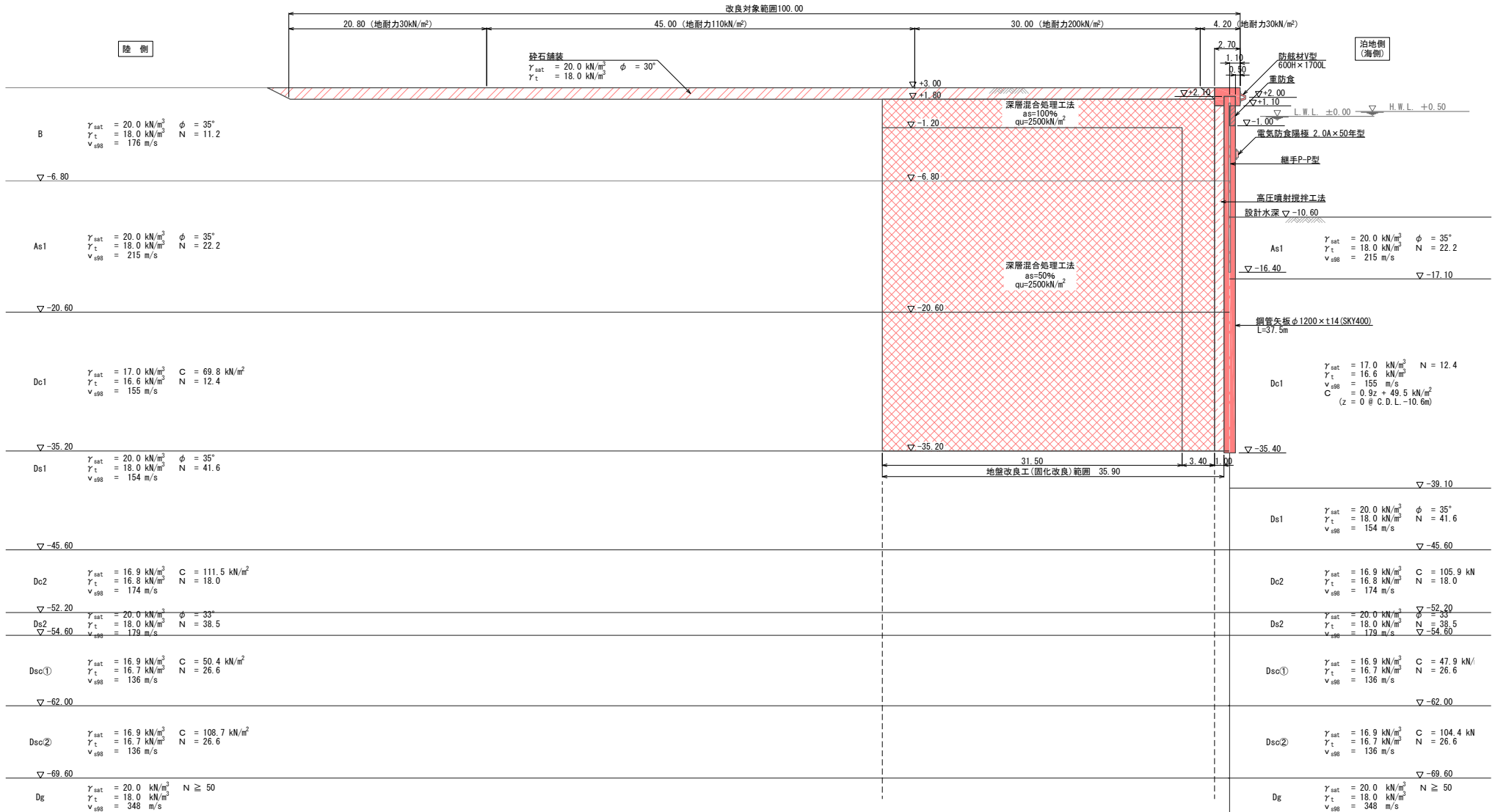
改良対象範囲100.00



標準断面図 (B-B' 断面)

B'

B



標準断面図 (C-C' 断面)

C'

C

