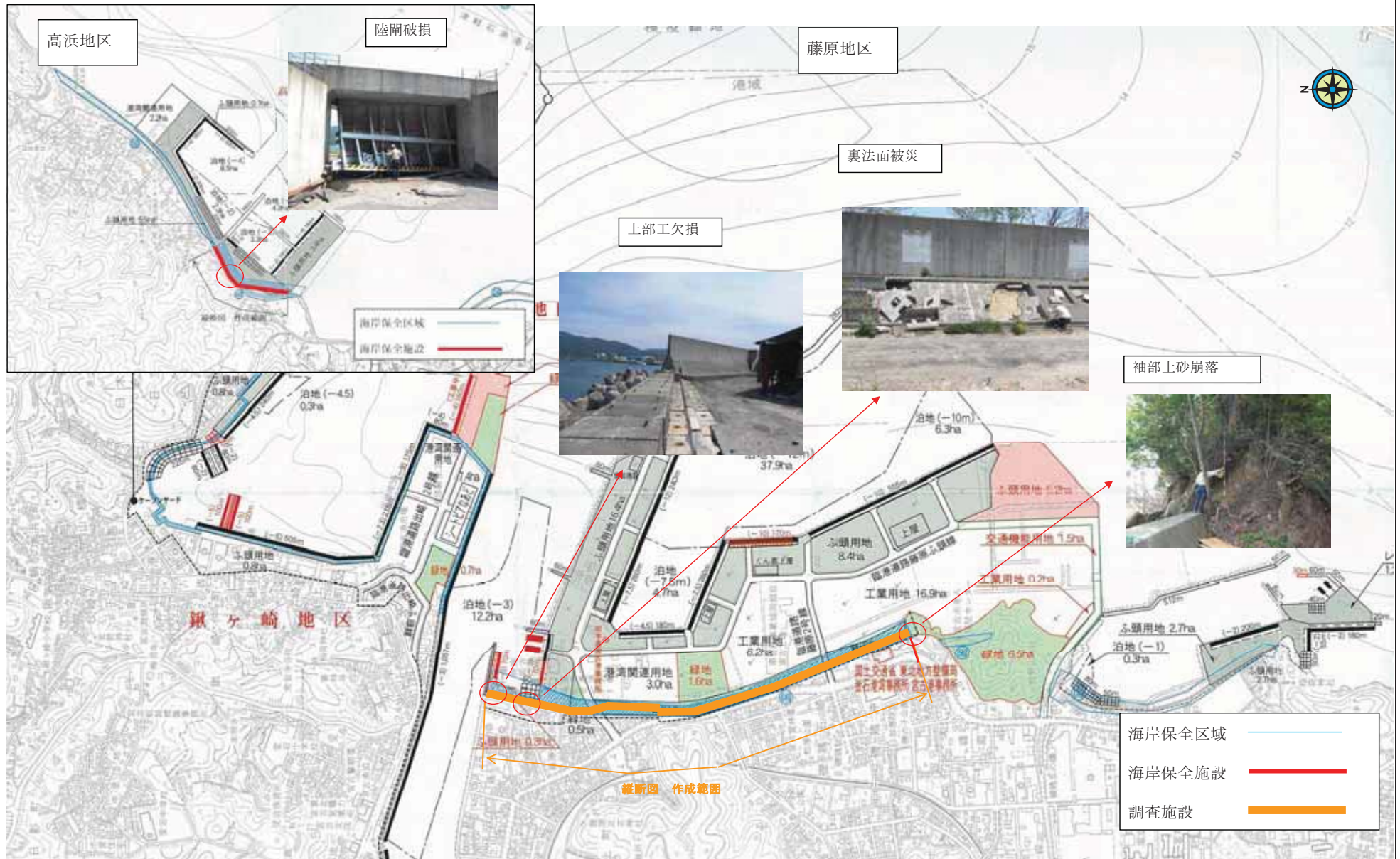
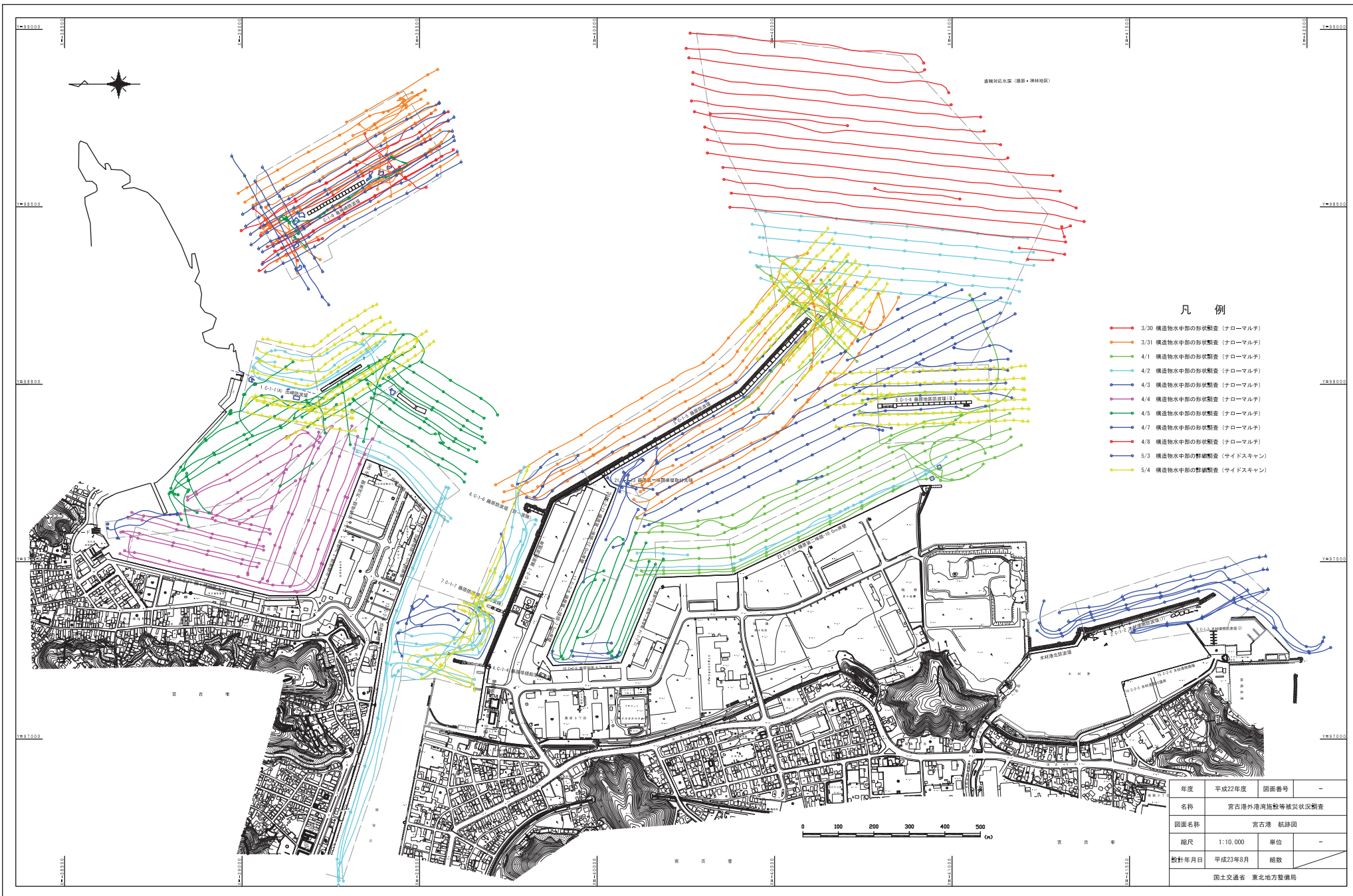


【宮古港 藤原地区・高浜地区（構造物陸上部の形状調査（2））】

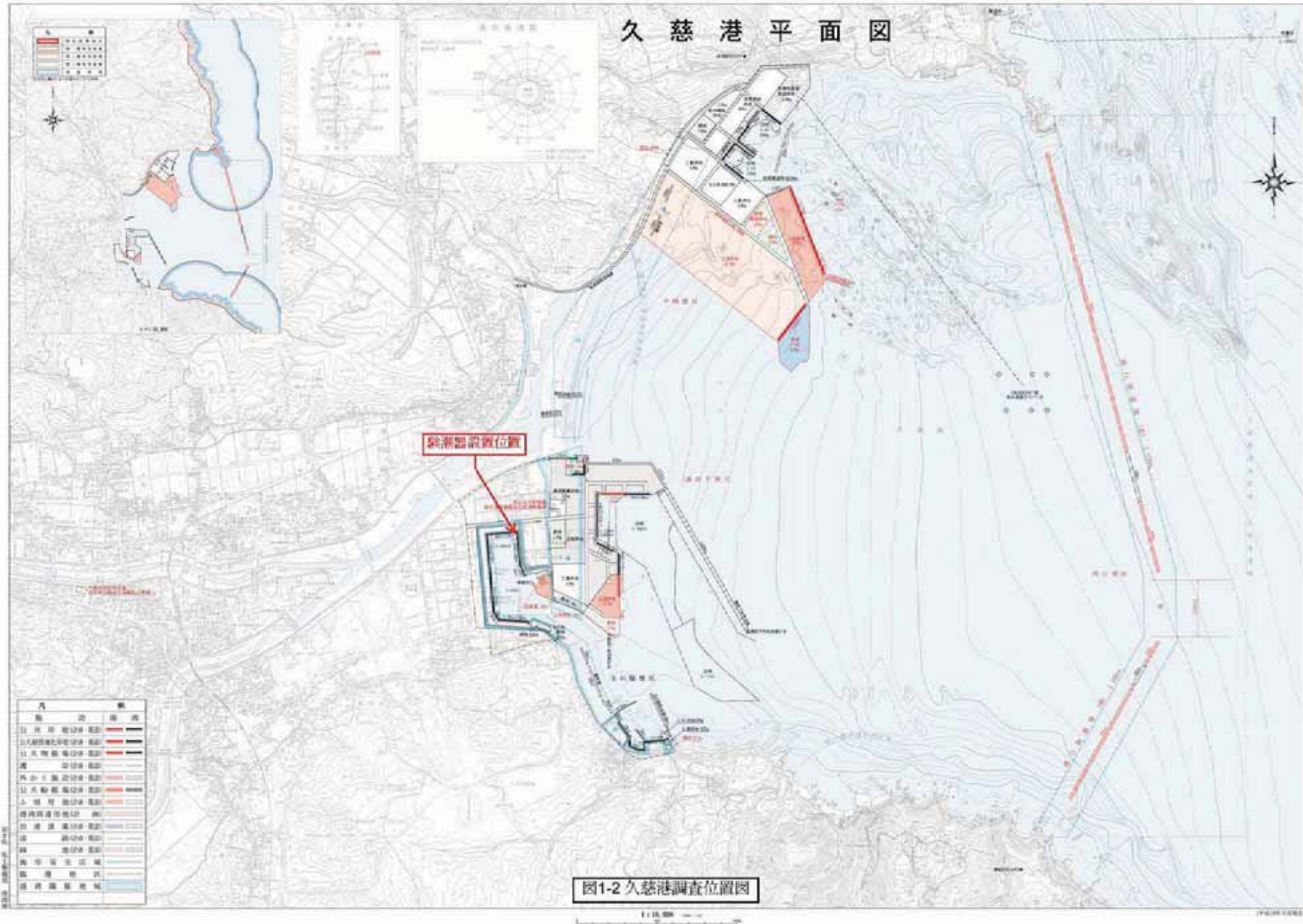




凡例

- 3/30 横造物水中部の形状調査 (ナローマルチ)
- 3/31 横造物水中部の形状調査 (ナローマルチ)
- 4/1 横造物水中部の形状調査 (ナローマルチ)
- 4/2 横造物水中部の形状調査 (ナローマルチ)
- 4/3 横造物水中部の形状調査 (ナローマルチ)
- 4/4 横造物水中部の形状調査 (ナローマルチ)
- 4/5 横造物水中部の形状調査 (ナローマルチ)
- 4/7 横造物水中部の形状調査 (ナローマルチ)
- 4/8 横造物水中部の形状調査 (ナローマルチ)
- 5/3 横造物水中部の形状調査 (サイドスキャン)
- 5/4 横造物水中部の形状調査 (サイドスキャン)

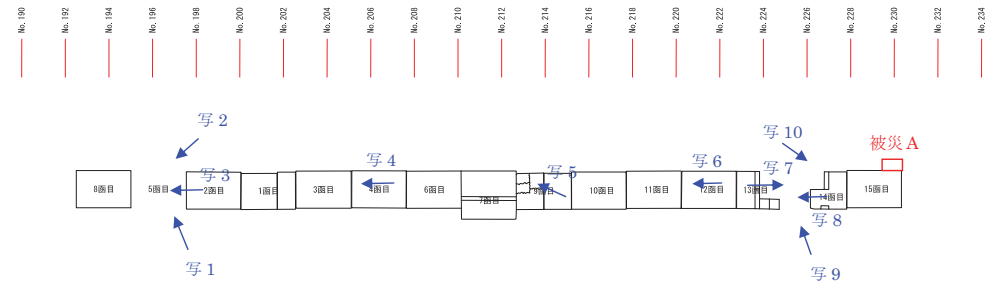
年度	平成22年度	図面番号	-
名称	宮古港外港湾施設等被災状況調査		
図面名称	宮古港 航跡図		
縮尺	1:10,000	単位	-
設計年月日	平成23年8月	組織	-
国土交通省 東北地方整備局			



久慈港湾口防波堤（北）被災状況

被災状況

被災箇所	状況	備考
防波堤全体ケーソン形状 (被災なし)	5 函目、13 函目、14 函目ケーソンが破損しているが、平成 23 年 1 月の測量結果と変化なし。	写 1～写 10
亀裂等 (被災なし)	9 函目に複数の亀裂が生じているが、平成 23 年 1 月の測量結果と変化なし。	写 5
水中部 (根固めブロック被災)	防波堤南端沖側の根固めブロック破損 (長さ 14.5m, 幅 8m)。	横断面図 6/6 (No.230 測線)



写 1



写 2



写 3



写 4



写 5



写 6



写 7



写 8



写 9

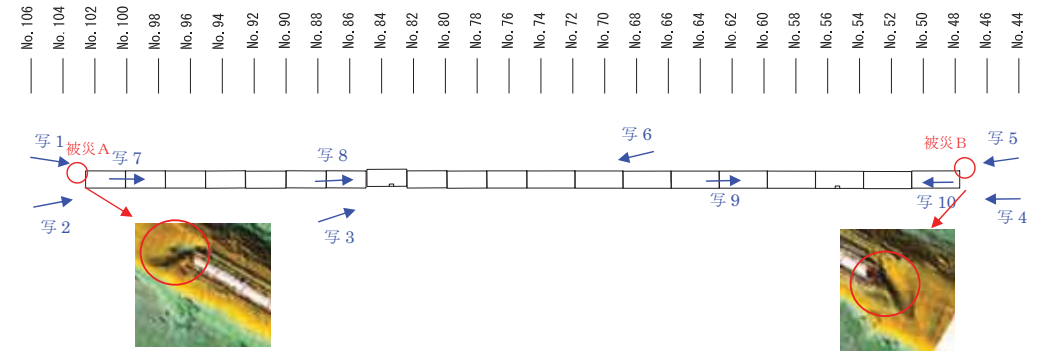


写 10

久慈港湾口防波堤（南）被災状況

被災状況

被災箇所	状況	備考
防波堤全体ケーソン形状	全体的にケーソン上部工の異常は確認されず、被災なしと判断。	写1~写10
局所変化	北側から8 函目(Mo.84)が港内側へ傾斜(0.3~0.5m)、沖側へのズレ(1.1m)が見られるが変動痕跡なし。	写8
水中部	防波堤北端前面の根固めブロック破損(平成23年1月測量との比較による)。	被災A
	防波堤南端前面の根固めブロック破損の可能性あり。	被災B



写1



写2



写3



写4



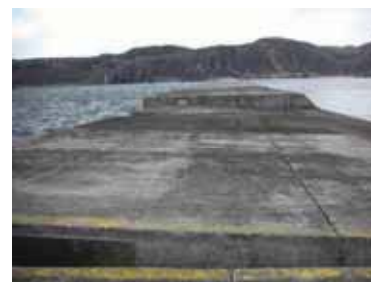
写5



写6



写7



写8



写9



写10



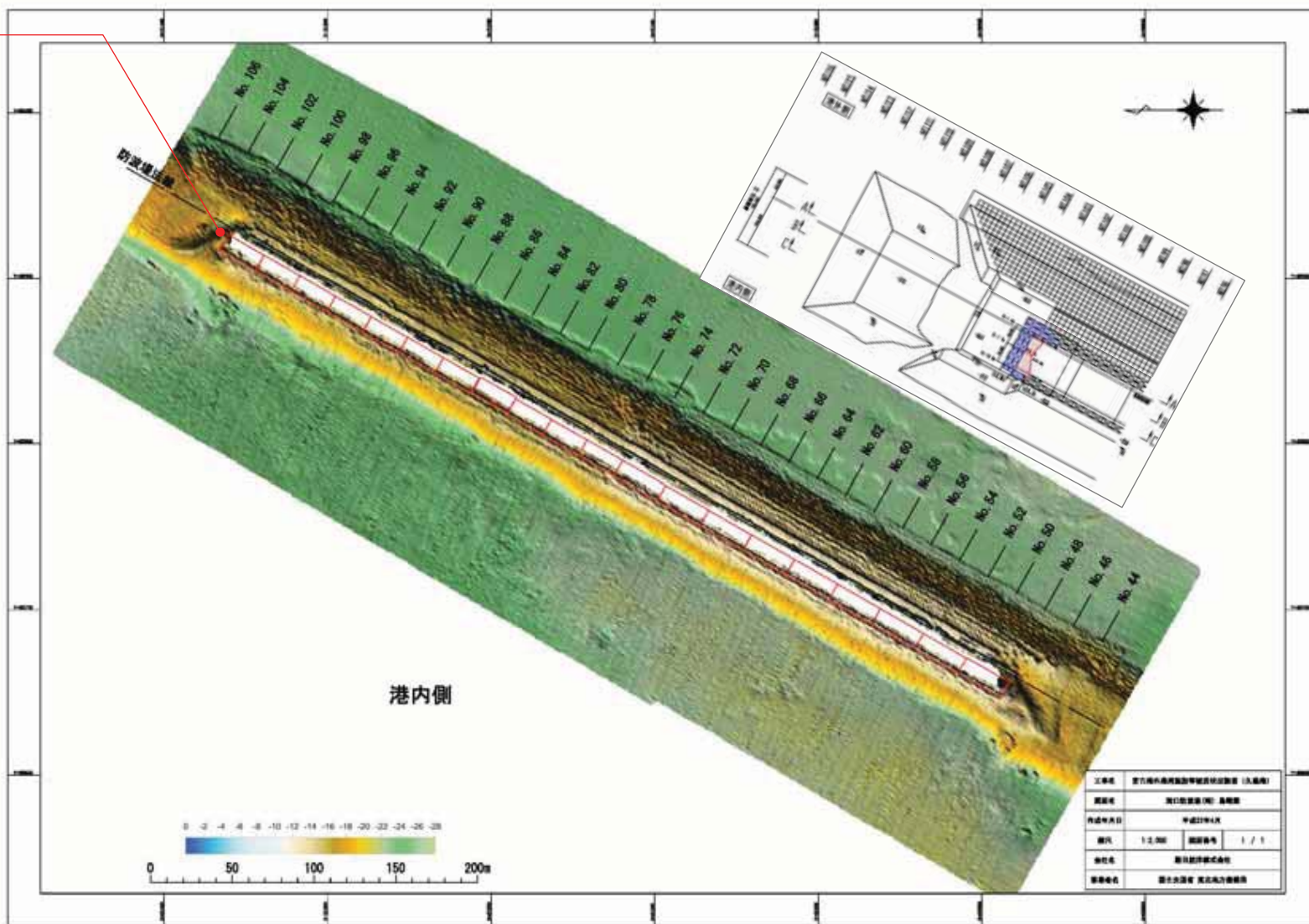
港外側



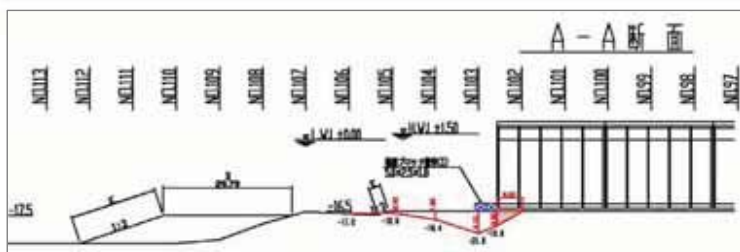
中央部



港内側



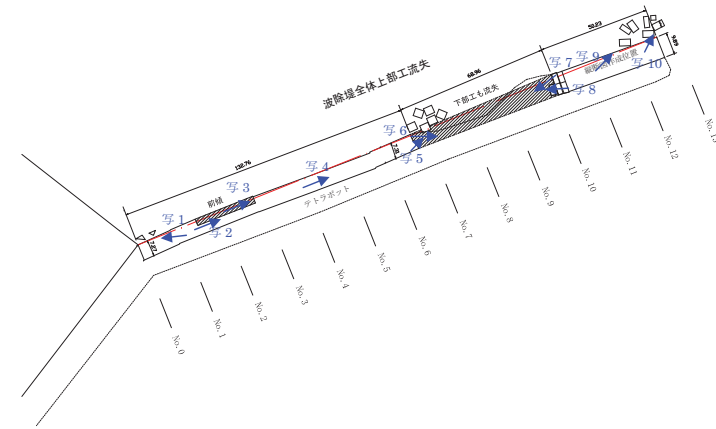
工事名	宮城県沖南側漁港整備計画(漁港)		
調査種	湾口防波堤(南)基礎調査		
作成年月日	平成27年4月		
縮尺	1:2,000	縮尺番号	1 / 1
設計者	株式会社設計事務所		
調査者	国土技術院 東北地方圏事務所		



半崎地区波除堤 被災状況

被災状況

被災箇所	状況	備考
波除堤全体	上部工コンクリートブロック 全て流失	写1～写10
波除堤付け根部から 28m～56m 間 (延長 28.0m)	下部工港内側へ傾斜(段差 20cm)	写3
波除堤付け根部から 132m～ 202m 間 (延長 69.40m)	下部工コンクリートブロック も流失	写4～写7



写1



写2



写3



写4



写5



写6



写7



写8



写9



写10