

図 1-1 調査位置図(釜石港;潮位観測)

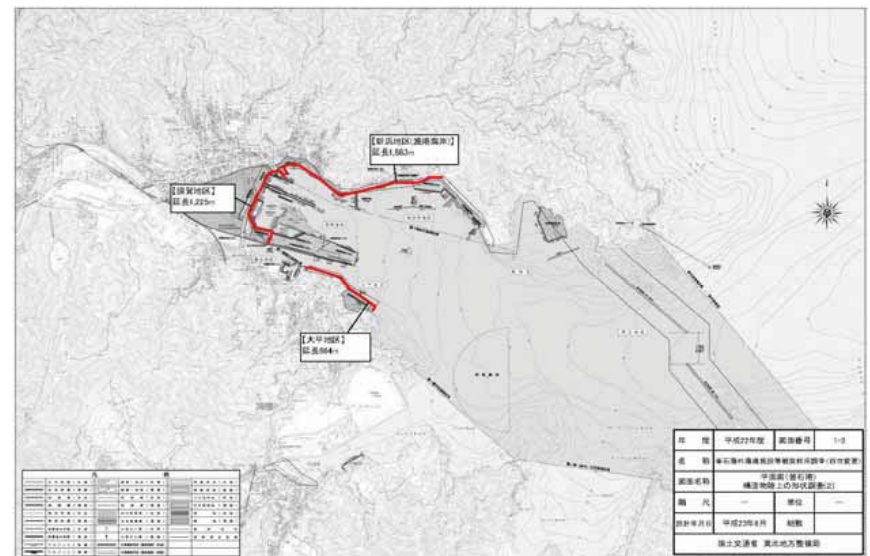


図 1-3 調査位置図(釜石港;構造物陸上の形状調査(2))

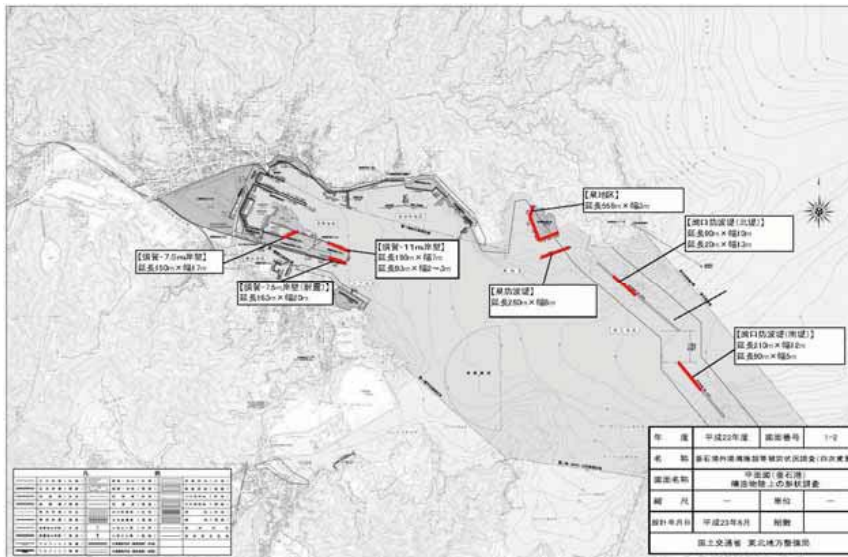


図 1-2 調査位置図(釜石港;構造物陸上の形状調査)

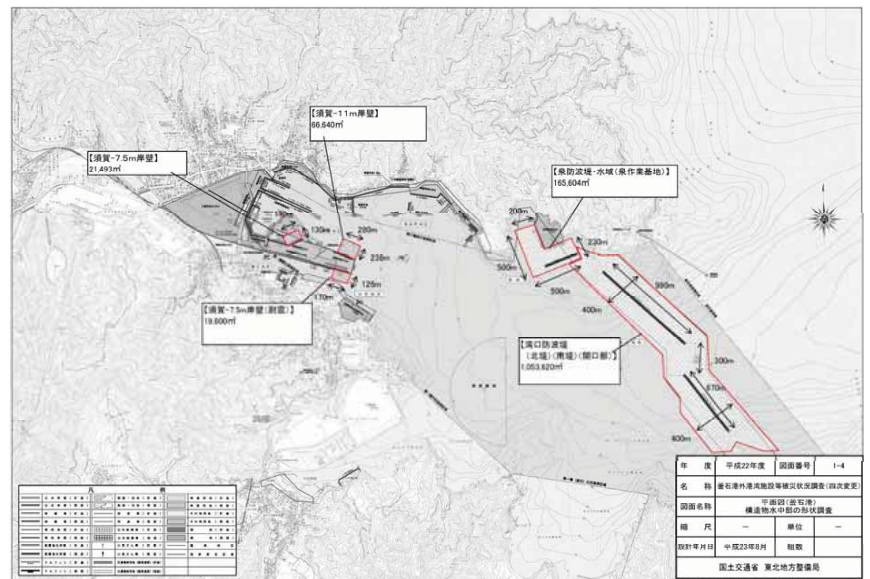


図 1-4 調査位置図(釜石港;構造物水中部の形状調査)

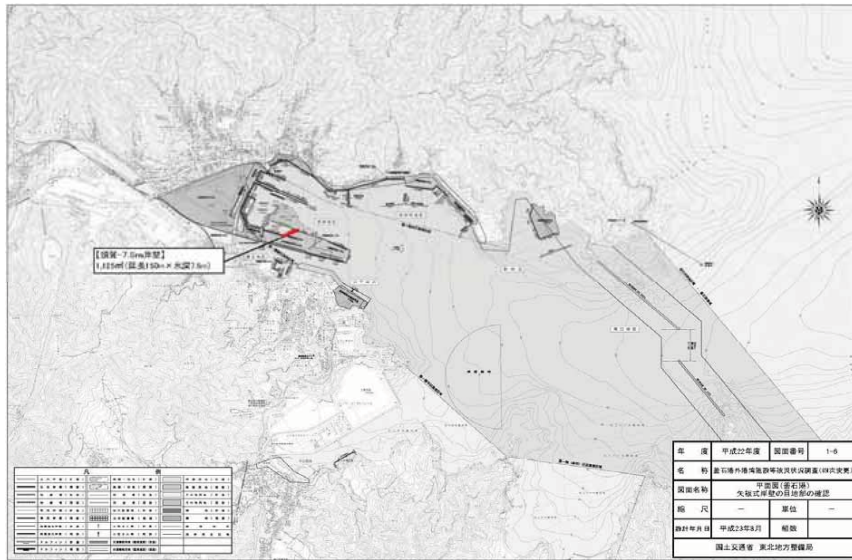


図 1-5 調査位置図(釜石港;エプロン部の空洞化調査)

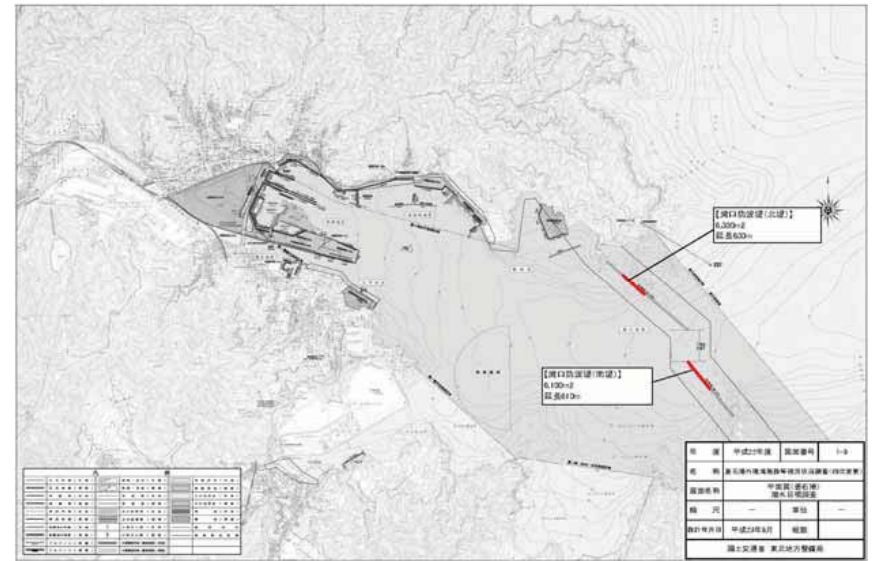


図 1-7 調査位置図(釜石港;水域施設の状況確認)

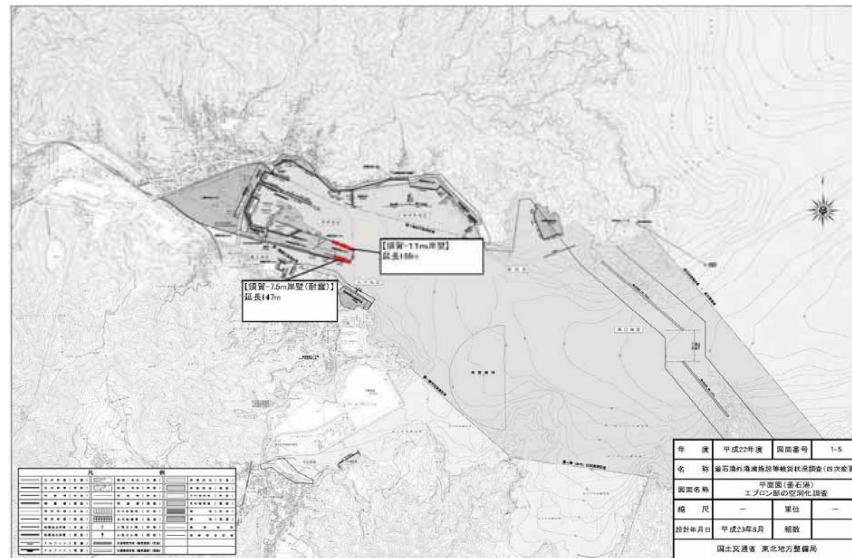


図 1-6 調査位置図(釜石港;矢板式岸壁の目地部の確認)

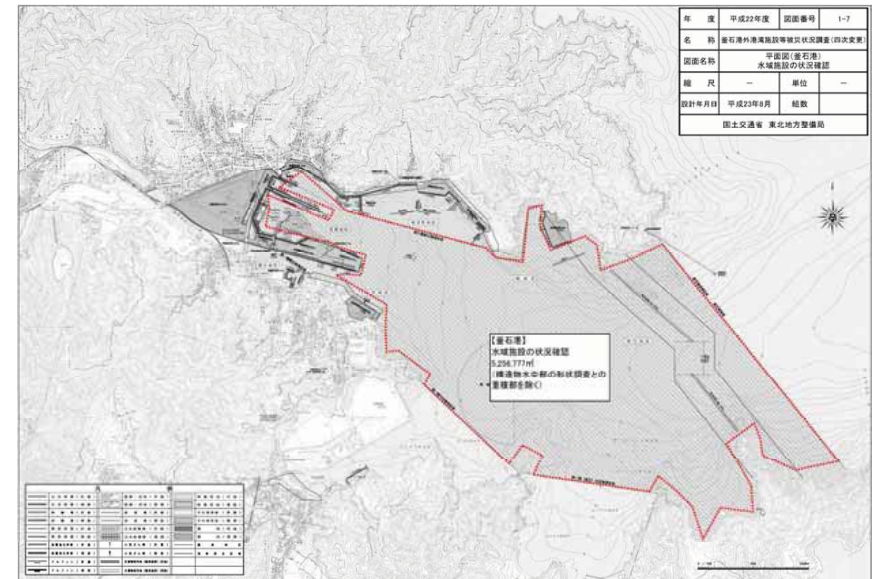


図 1-8 調査位置図(釜石港;潜水目視調査)

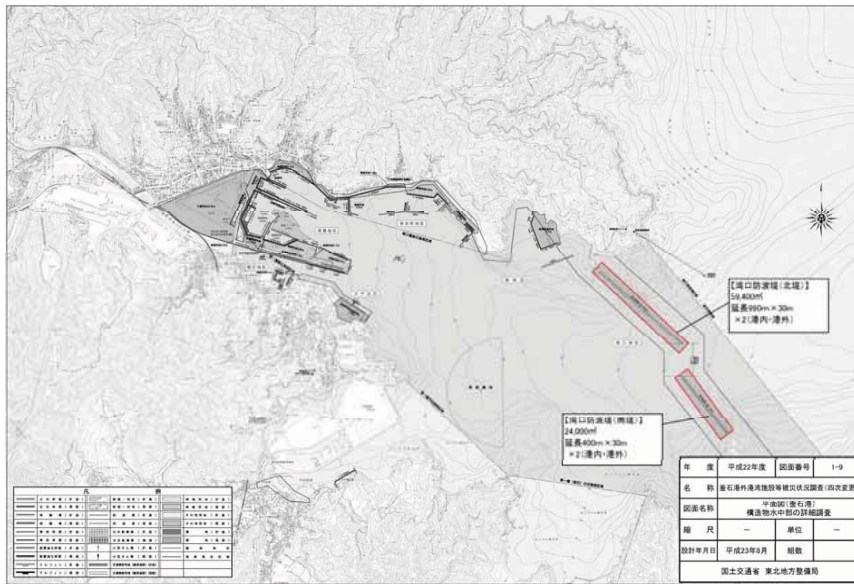


図 1-9 調査位置図 (釜石港；構造物水中部の詳細調査)

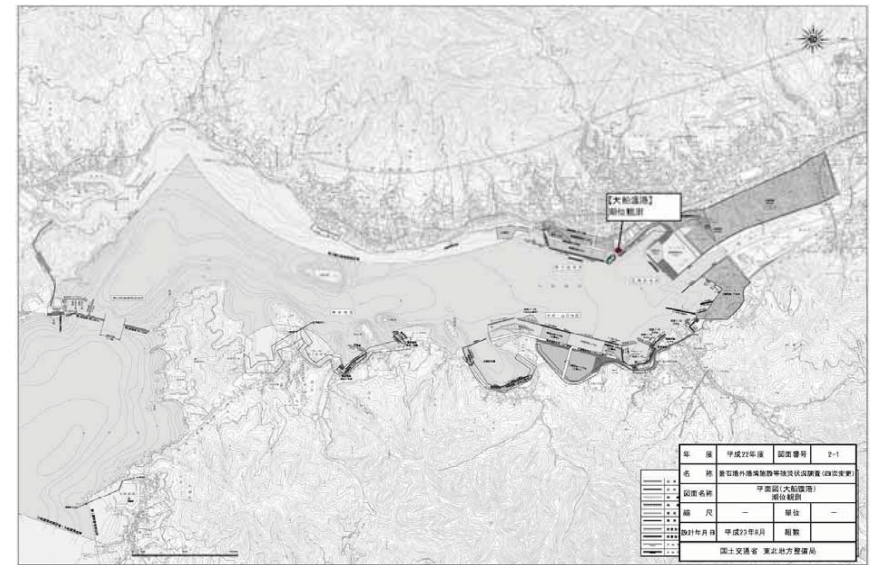


図 2-1 調査位置図 (大船渡港；潮位観測)

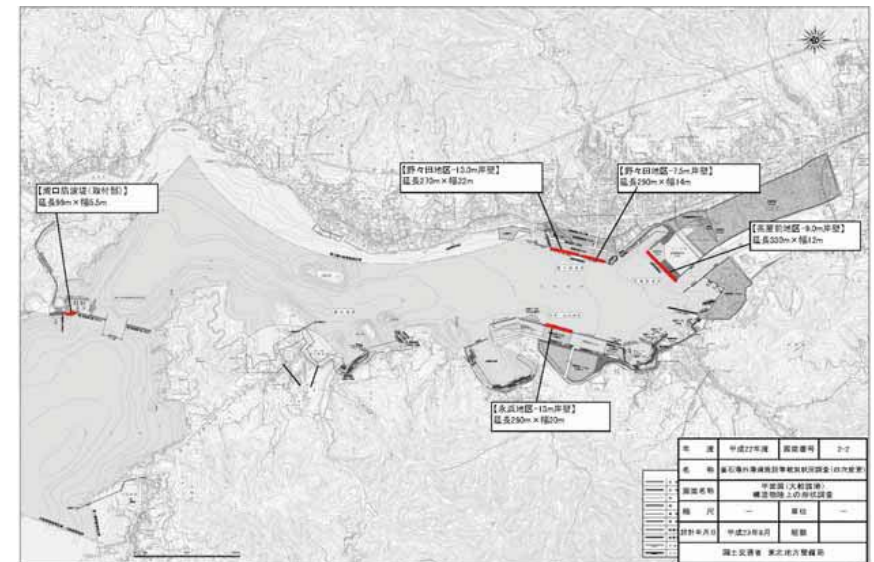


図 2-2 調査位置図 (大船渡港；構造物陸上の形状調査)

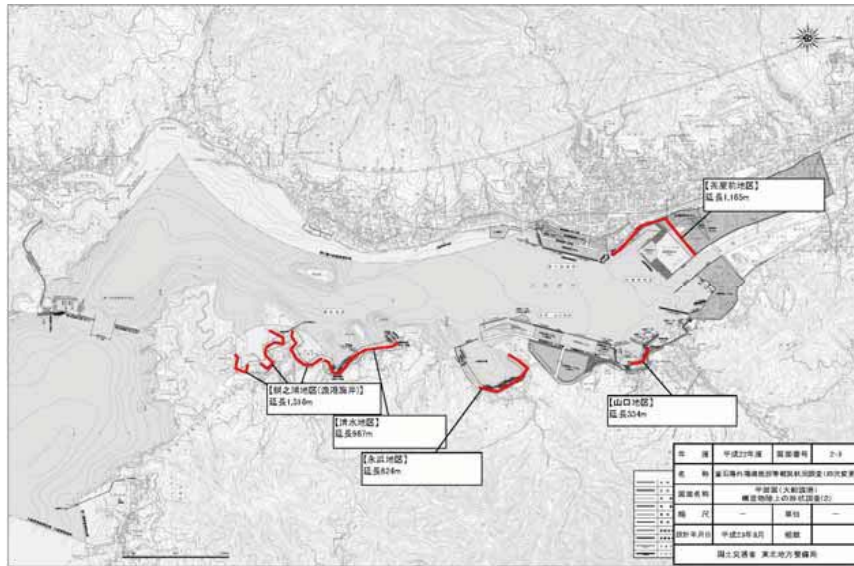


図 2-3 調査位置図 (大船渡港；構造物陸上の形状調査 (2))

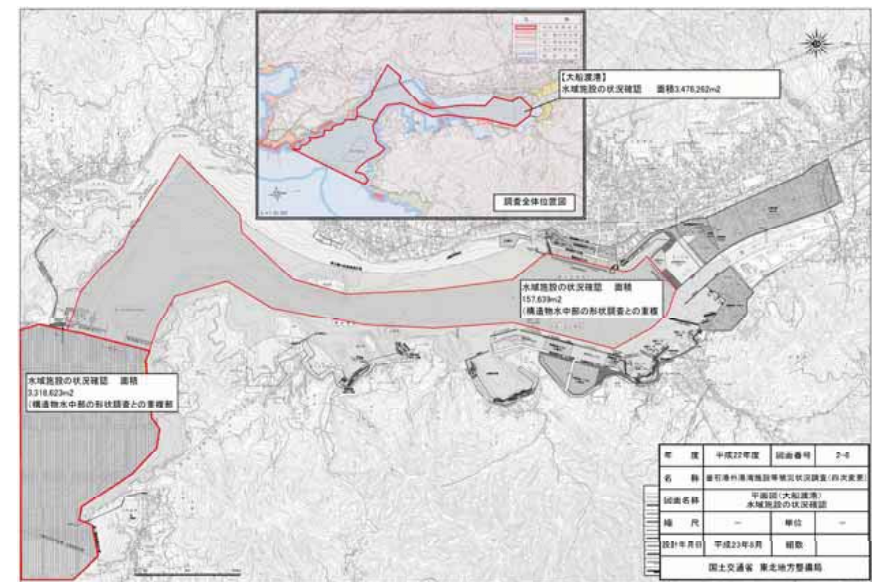


図 2-5 調査位置図 (大船渡港；矢板式岸壁の目地部の確認)

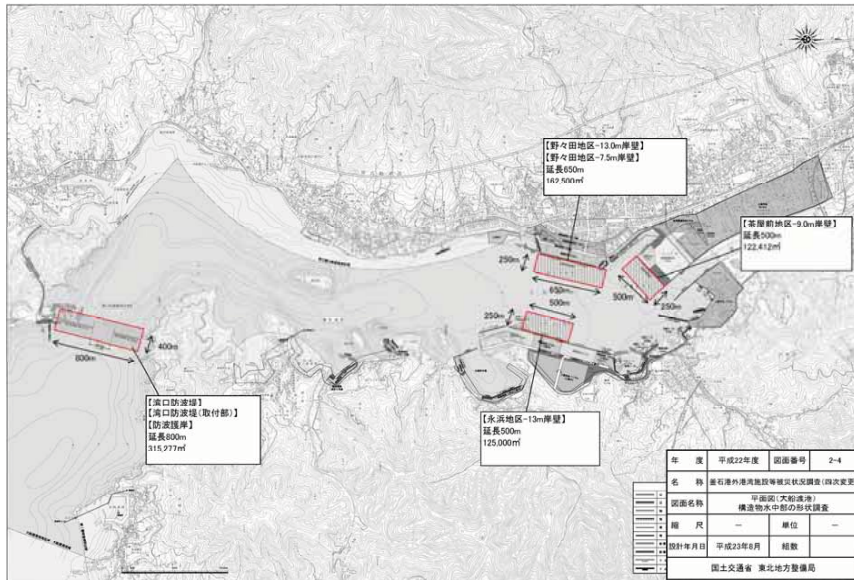


図 2-4 調査位置図 (大船渡港；構造物水中部の形状調査)

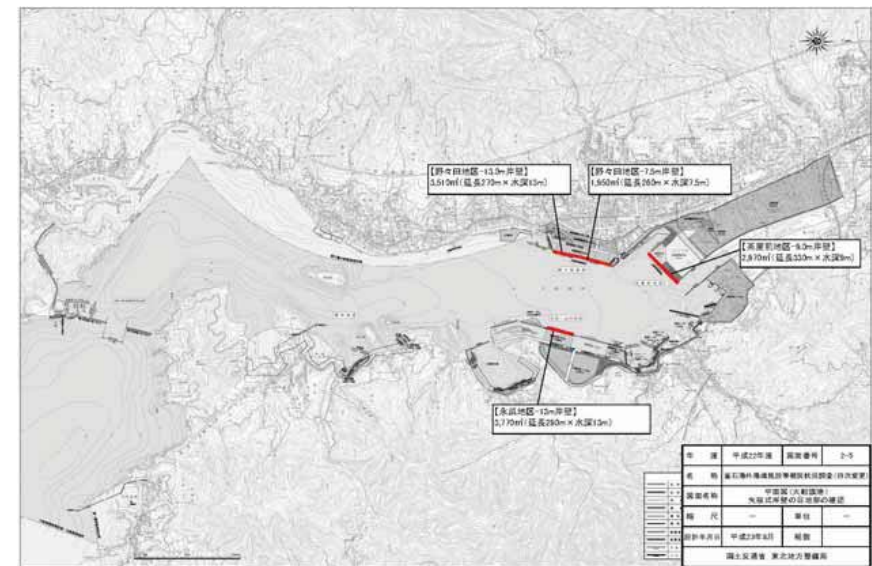


図 2-6 調査位置図 (大船渡港；水域施設の状況確認)

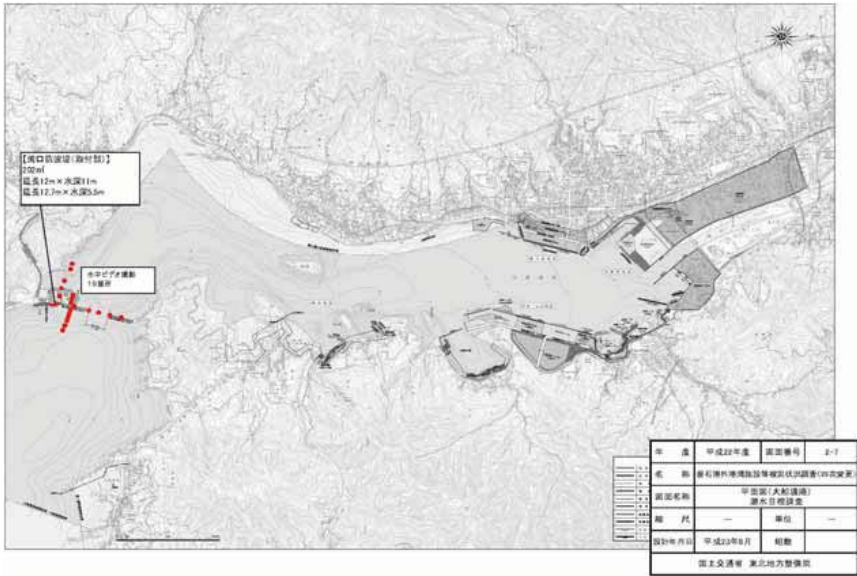


図 2-7 調査位置図 (大船渡港；潜水目視調査)

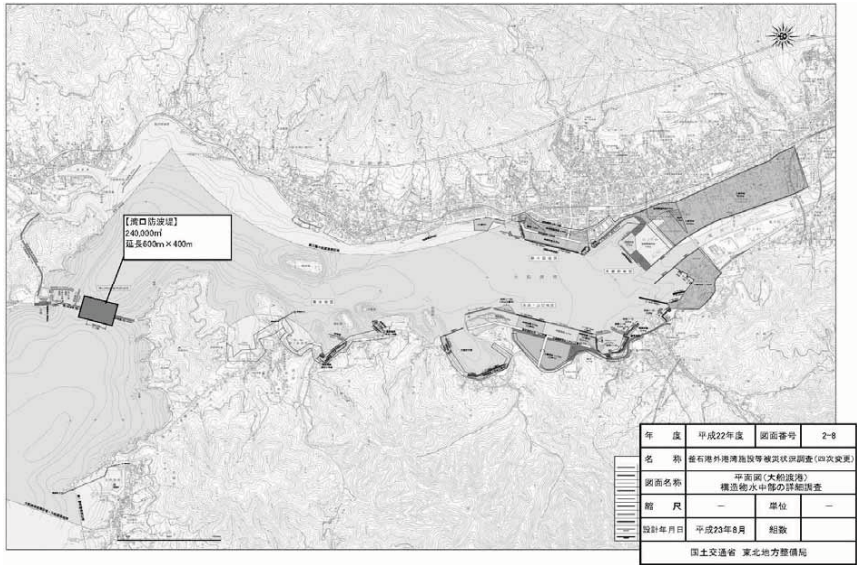


図 2-8 調査位置図 (大船渡港；構造物水中部の詳細調査)

調査位置図一覧

	図面名称	図番号
	釜石港計画平面図	—
	大船渡港港計画平面図	—
釜石港	潮位観測	図 1-1
	構造物陸上の形状調査	図 1-2
	構造物陸上の形状調査 (2)	図 1-3
	構造物水中部の形状調査	図 1-4
	エプロン部の空洞化調査	図 1-5
	矢板式岸壁の目地部の確認	図 1-6
	水域施設の状況確認	図 1-7
	潜水目視調査	図 1-8
	構造物水中部の詳細調査	図 1-9
大船渡港	潮位観測	図 2-1
	構造物陸上の形状調査	図 2-2
	構造物陸上の形状調査 (2)	図 2-3
	構造物水中部の形状調査	図 2-4
	矢板式岸壁の目地部の確認	図 2-5
	水域施設の状況確認	図 2-6
	潜水目視調査	図 2-7
	構造物水中部の詳細調査	図 2-8