

<相馬港>

沖防波堤

施設名	調査項目	調査内容	主な被災内容
沖防波堤	構造物陸上の形状調査 構造物水中部の形状調査 潜水目視調査	防波堤上の陸上測量 ナローマルチビーム測深 潜水目視	顕著な被災 ○上部工・ケーソン・被覆工・基礎工の移動、倒壊・破損 ○港内側で海底地盤の顕著な洗掘

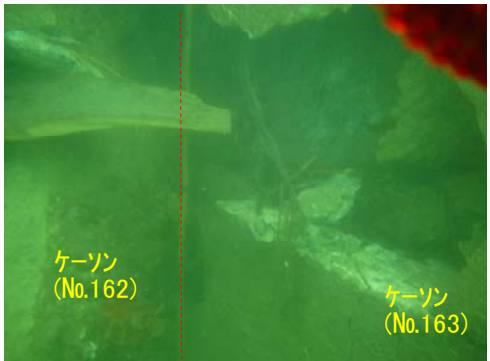
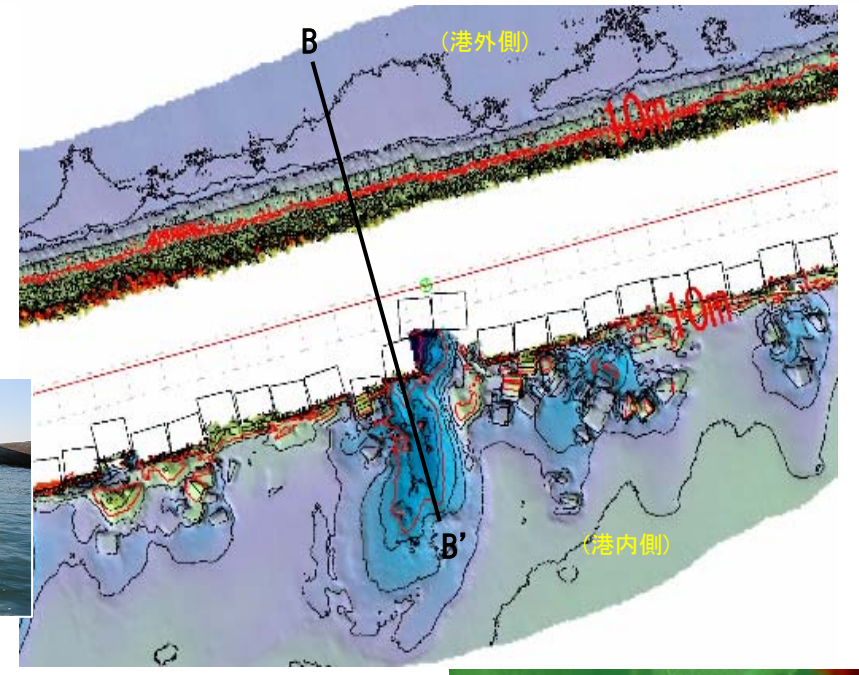
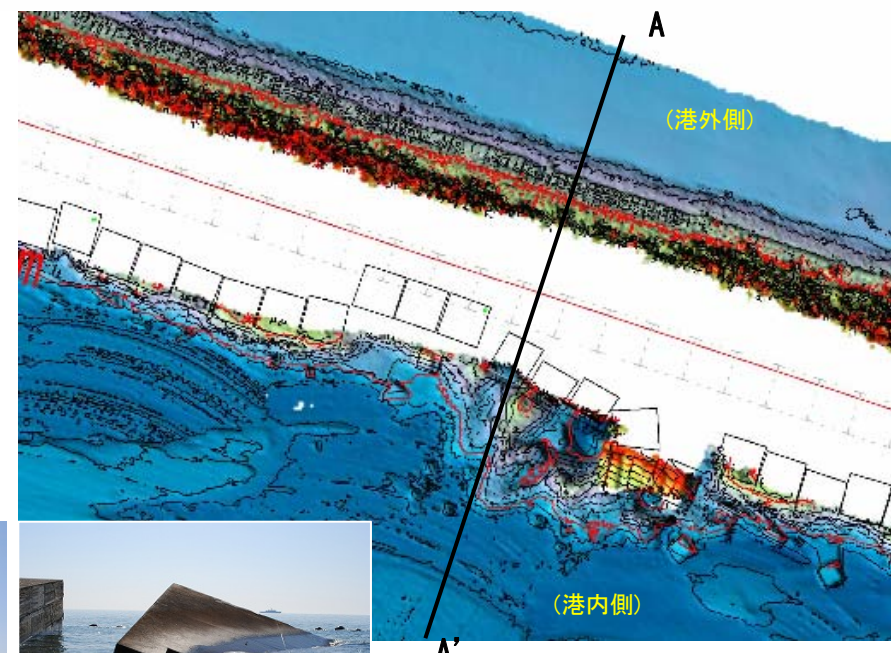
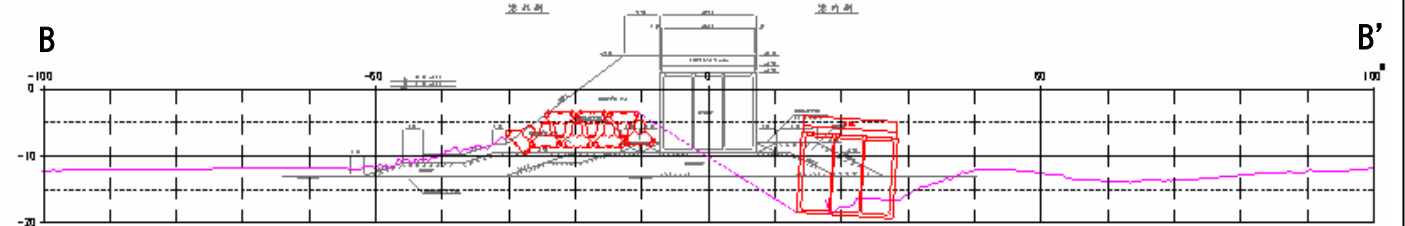
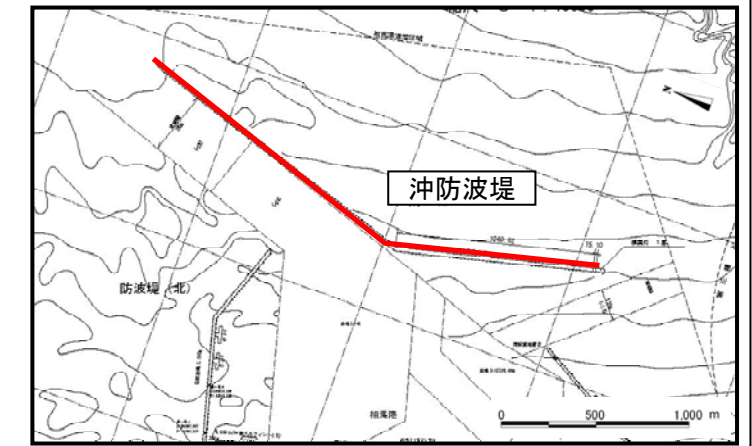


図-1 被災概要【沖防波堤】

<相馬港>

北防波堤

施設名	調査項目	調査内容	主な被災内容
北防波堤	構造物陸上の形状調査 構造物水中部の形状調査 潜水目視調査	防波堤上の陸上測量 ナローマルチビーム測深 潜水目視	顕著な被災は確認できず 提頭函先端で海底地盤の洗掘

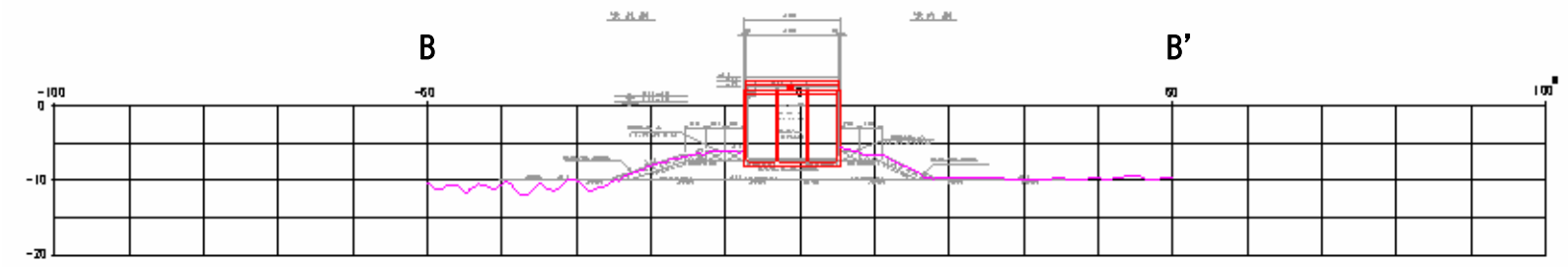
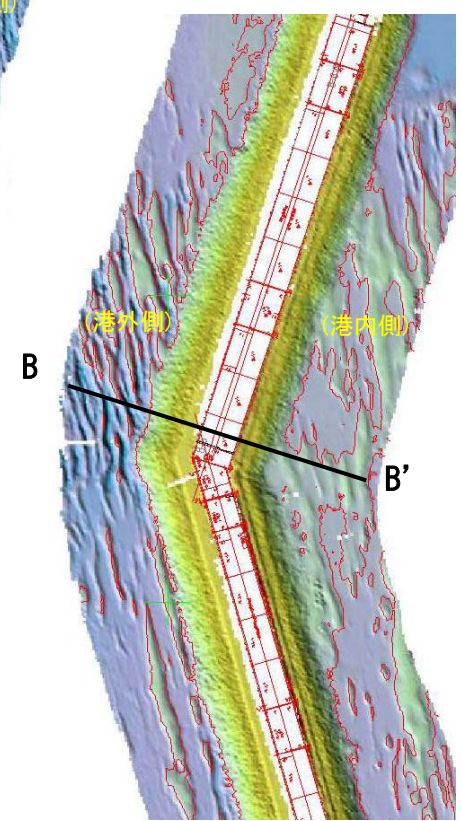
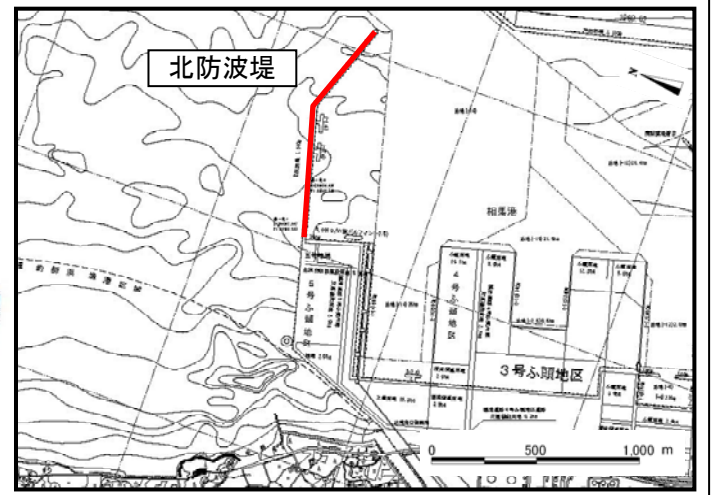
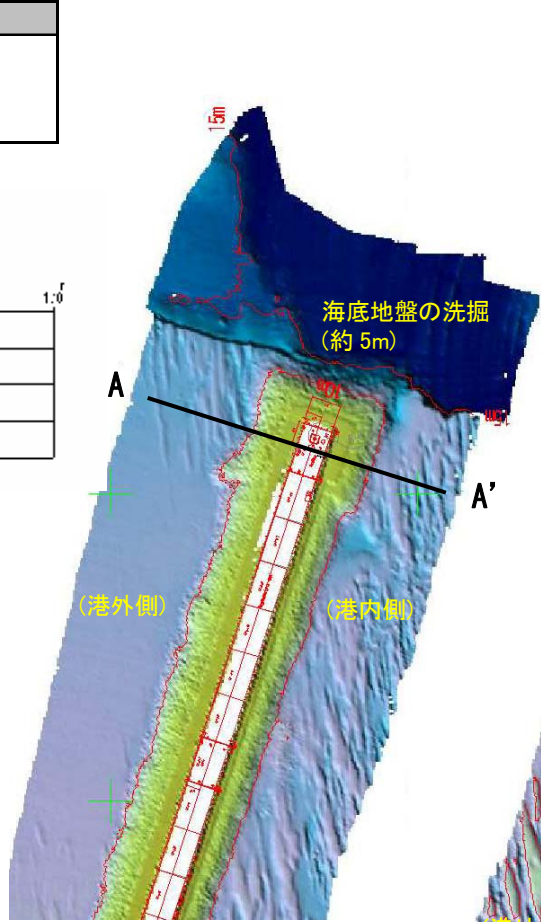
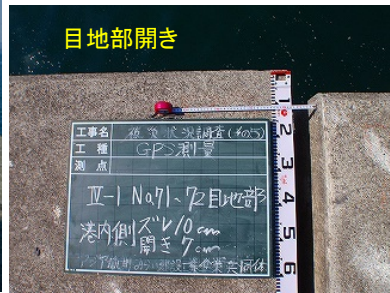
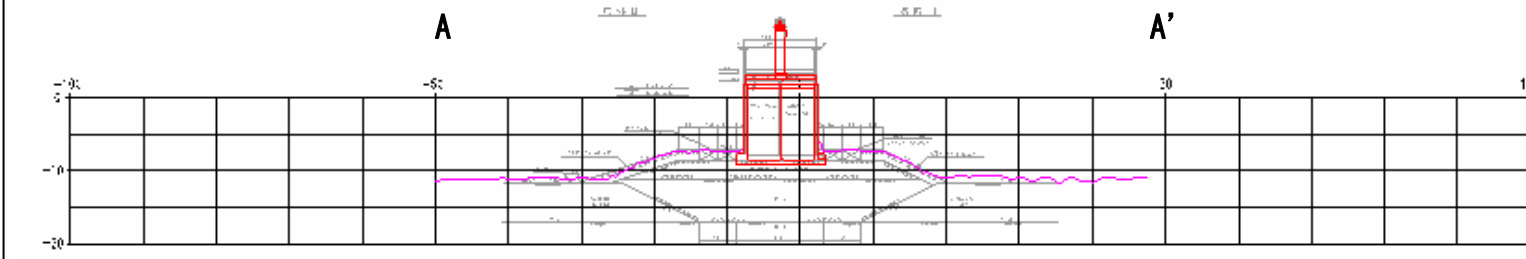
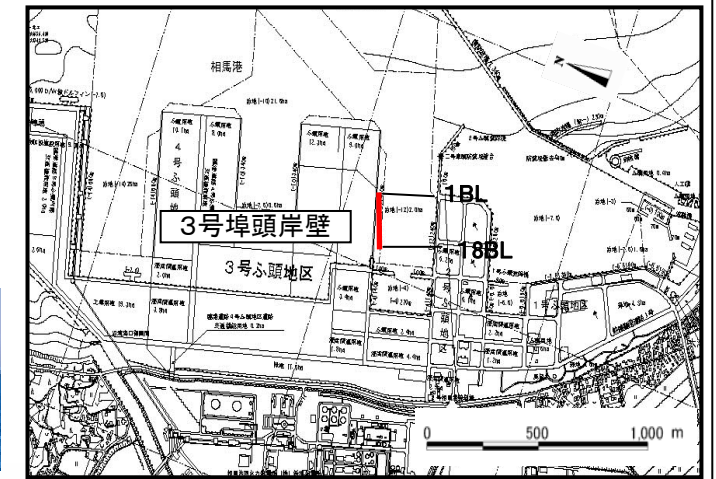


図-2 被災概要【北防波堤】

<相馬港>

3号埠頭岸壁

施設名	調査項目	調査内容	主な被災内容
3号埠頭岸壁 (-12.0m)	構造物陸上の形状調査 潜水目視調査	護岸上の陸上測量 潜水目視	部分的に被災が確認 1BLと2BLの目地開き (背後目地に顕著な被災はみられない) 18BLで上部工が倒壊 岸壁のはらみ出し(最大約40cm)



<平面図>

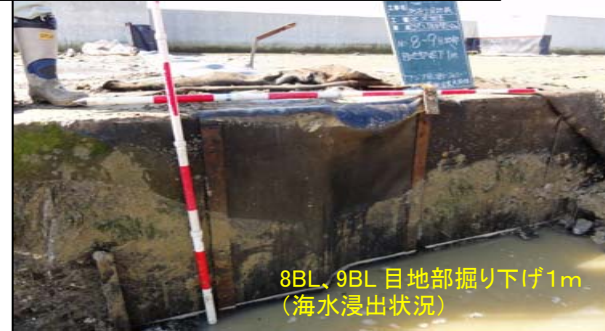
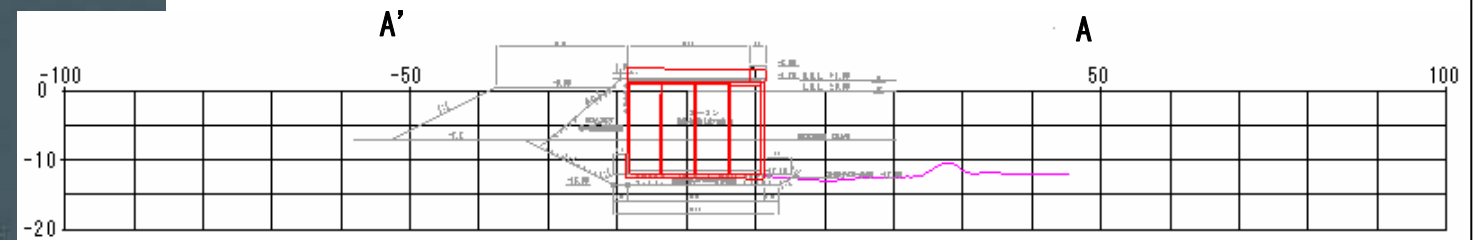
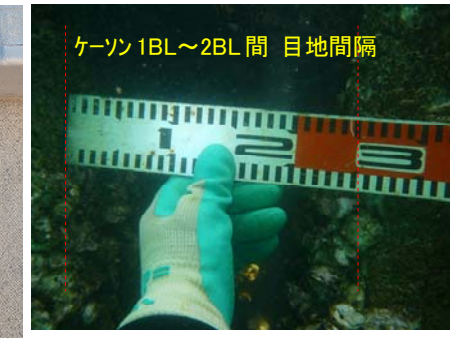
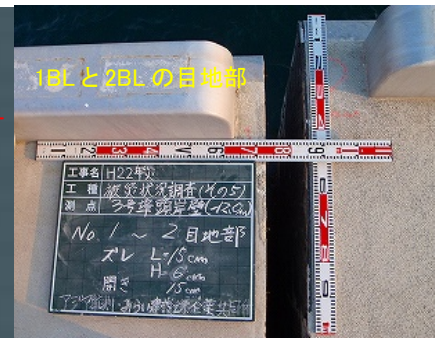
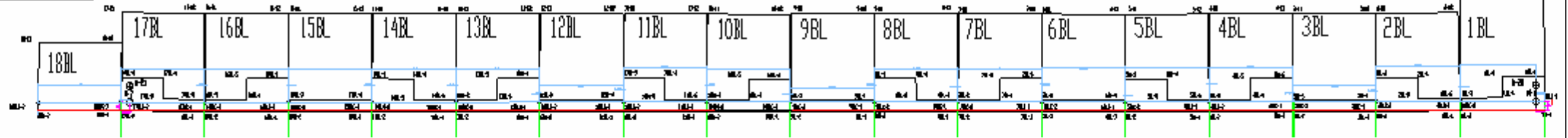


図-3 被災概要【3号埠頭岸壁】

<相馬港>

ケーソンヤード

施設名	調査項目	調査内容	主な被災内容
ケーソンヤード	構造物陸上の形状調査 潜水目視調査	ケーソンヤードの陸上測量 潜水目視	護岸を主体に顕著な被災 前面護岸、台車小屋で被災 斜路および横引台での顕著な被災は確認できない

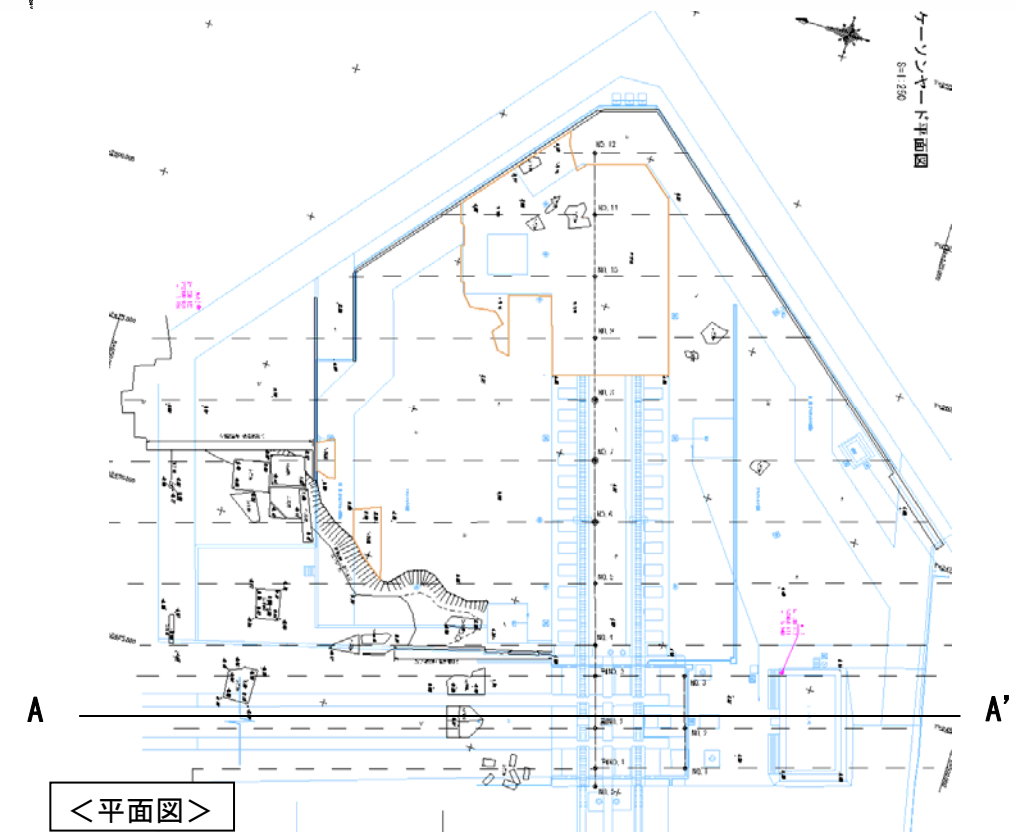
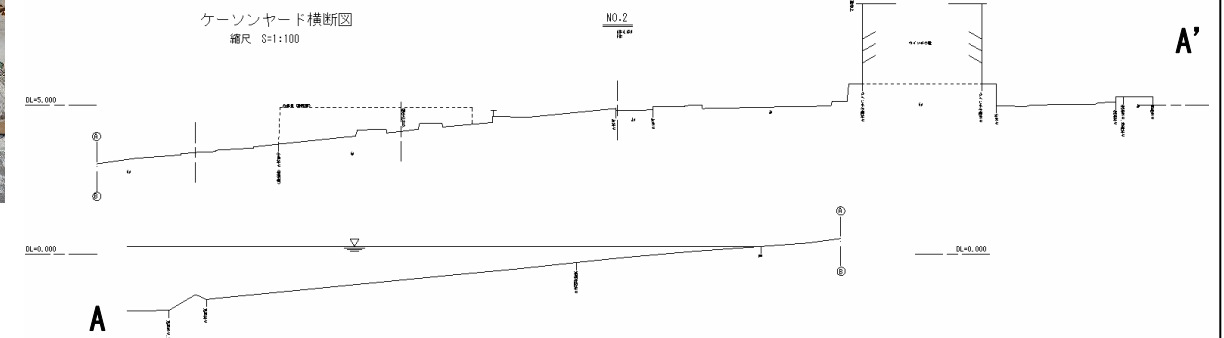
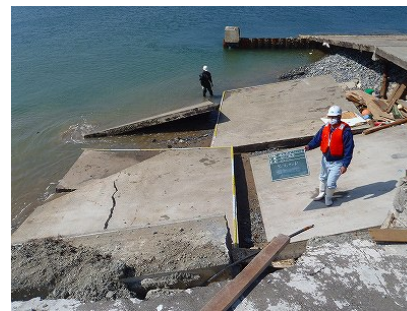
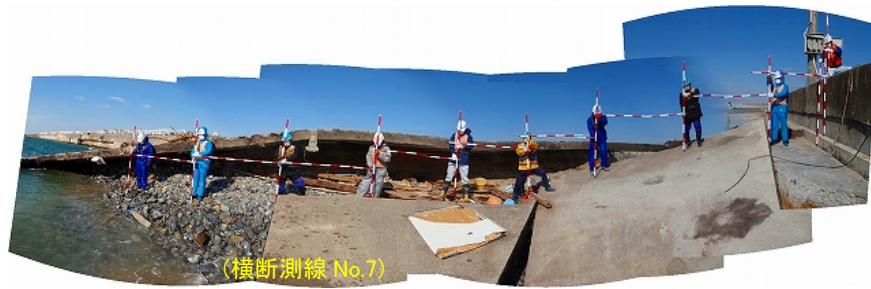
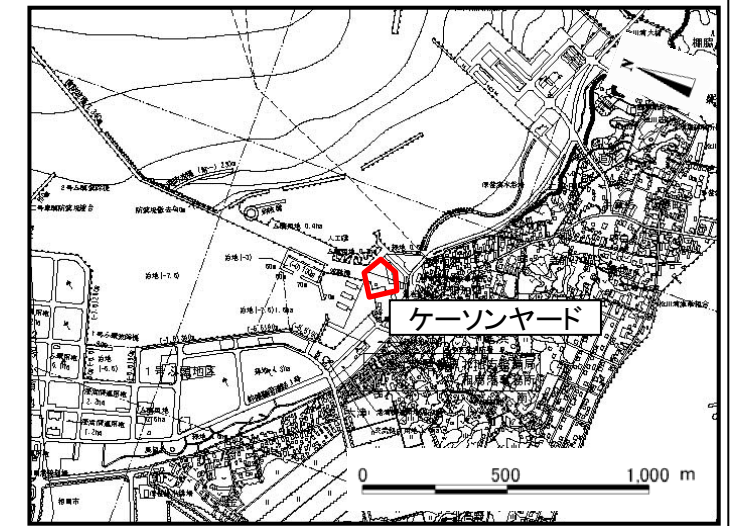


図-4 被災概要【ケーソンヤード】

＜相馬港＞

駒ヶ嶺・今神地区護岸、原釜護岸(海岸保全施設)

施設名	調査項目	調査内容	主な被災内容
駒ヶ嶺・今神地区護岸	構造物陸上の形状調査(2)	護岸の陸上測量	路床部と法面の沈下・欠損・破損 堤体の倒壊
原釜地区護岸			路床部と法面の沈下・欠損・破損 堤体の倒壊 上部破損

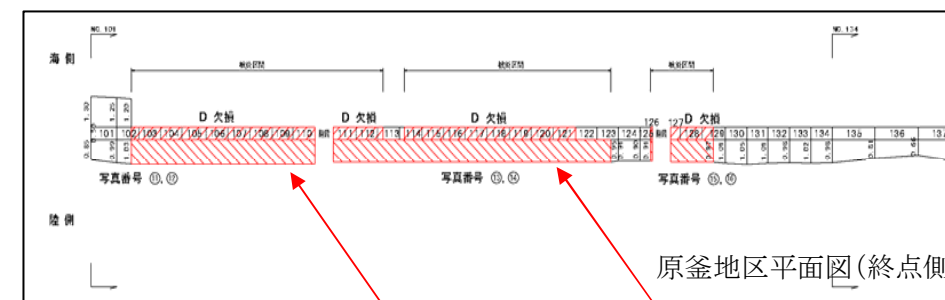
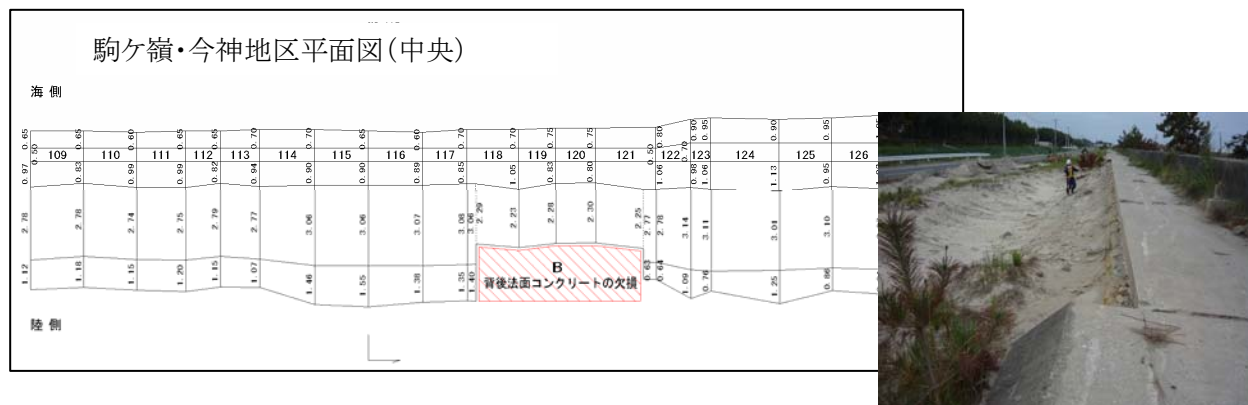
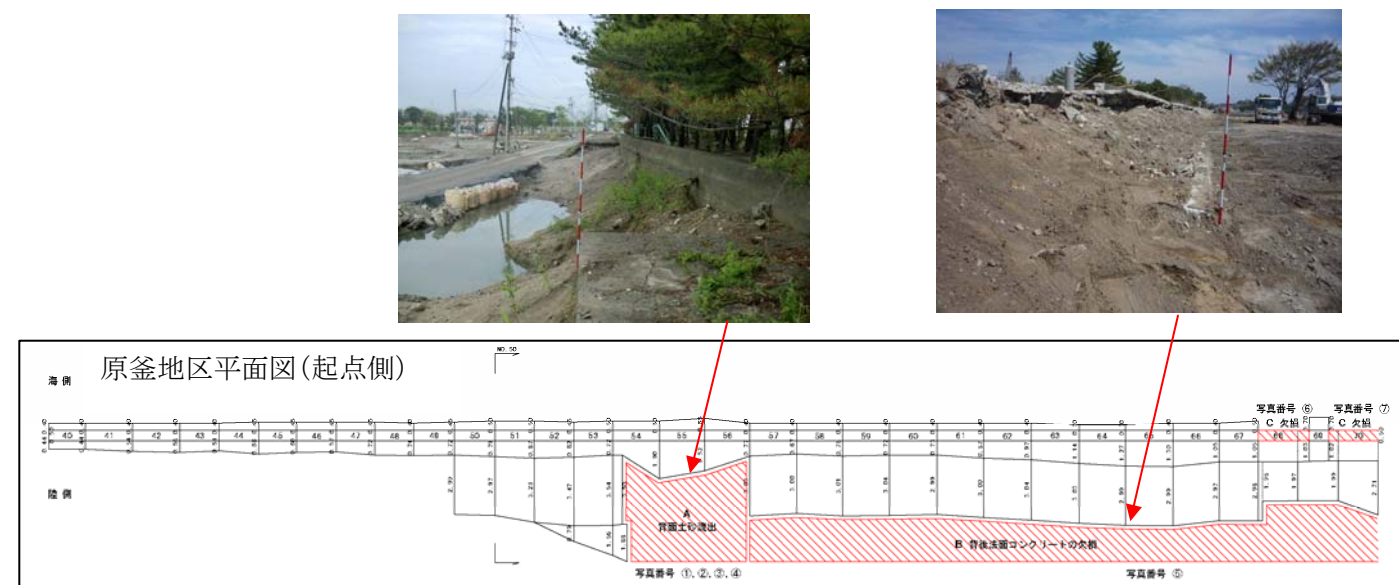
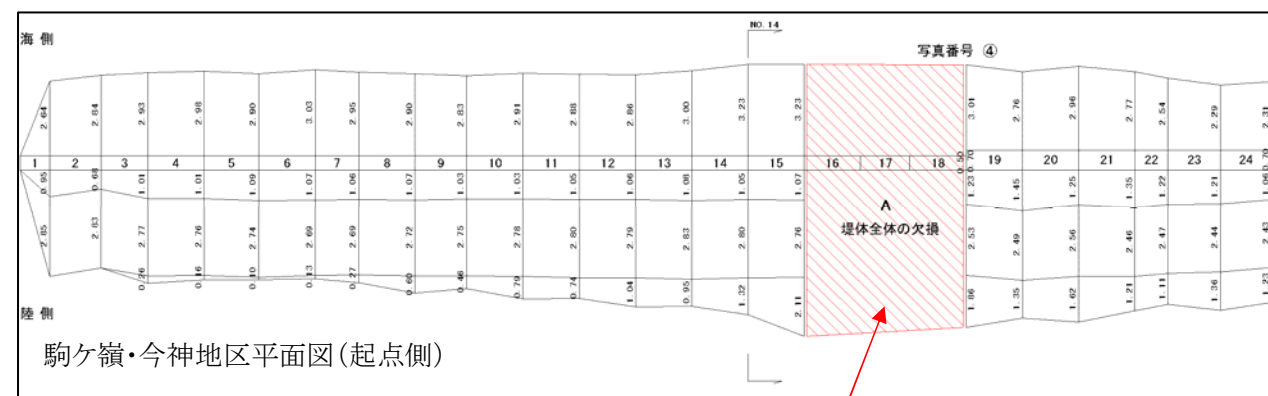
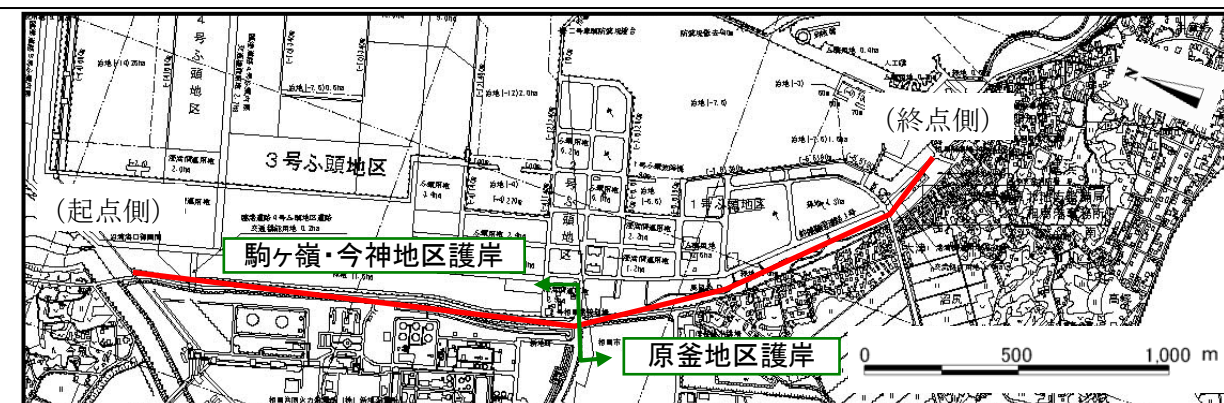


図-5 被災概要【駒ヶ嶺・今神地区護岸, 原釜護岸】