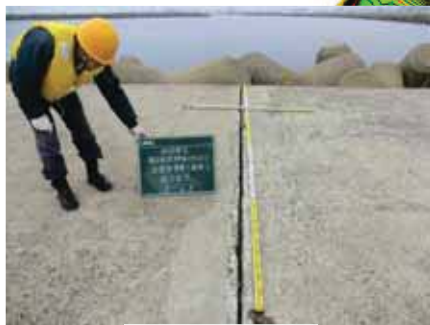


施設名	調査項目	調査内容
三崎防波堤 (波除)	構造物陸上の形状調査	トータルステーションにより位置及び高さを計測 災害査定資料作成のための写真撮影
	構造物水中部の形状調査	ナローマルチビームによりマウンドの変状、法先地形、周辺地形を把握
	潜水目視調査	本体工・基礎工の形状の状況確認

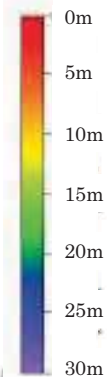
施設名	主な被災箇所
三崎防波堤 (波除)	【陸上部】 地震動によると考えられるテトラポットの破損やケーソン間のひび割れ 老朽化によるコンクリートのひび割れ
	【水中部】 異常なし



①ケーソン間の離れ



②テトラポットとの接触による上部工の破損



※三崎防波堤(波除)は、東日本大震災による被災はほとんど見られず、経年劣化によるコンクリートの劣化に伴うクラックが主である。

図 3-5 調査概要【三崎防波堤(波除)】

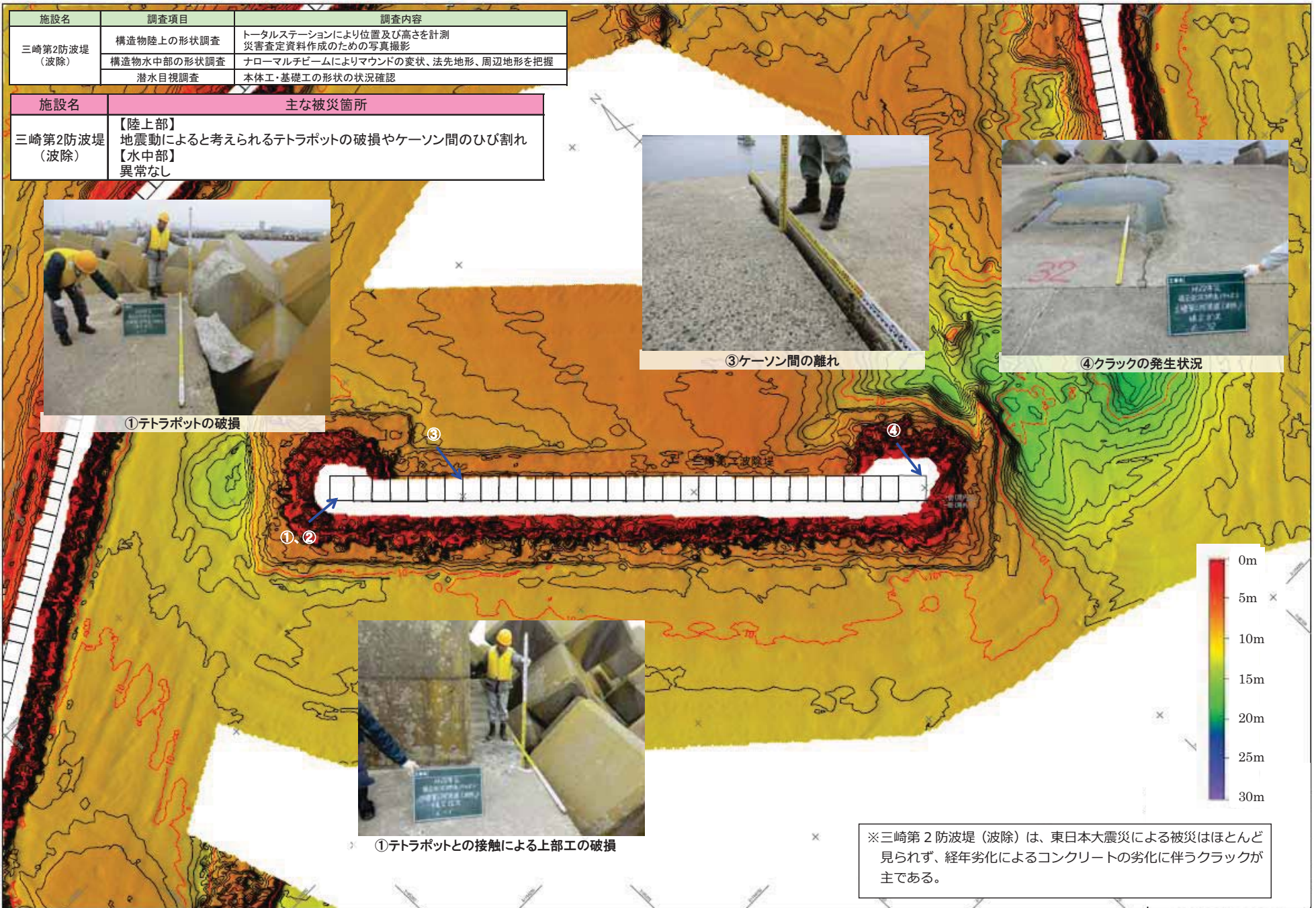
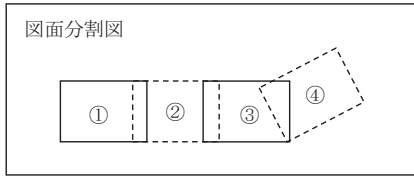


図 3-6 調査概要【三崎第2防波堤(波除)】

施設名	調査項目	調査内容
沖防波堤	構造物陸上の形状調査	トータルステーションにより位置及び高さを計測 災害査定資料作成のための写真撮影
	構造物水中部の形状調査	ナローマルチビームによりマウンドの変状、法先地形、周辺地形を把握
	潜水目視調査	本体工・基礎工の形状の状況確認

施設名	主な被災箇所
沖防波堤	<p>【陸上部】 上部及び水上部に船舶の接触と考えられる破損箇所 地震動によると思われるケーソン間のズレ</p> <p>【水中部】 赤灯台の設置しているケーソンの構内側にソーラーパネル落下物あり</p>



①ケーソン間の継ぎ目の拡大



②船舶の衝突による上部工の損壊

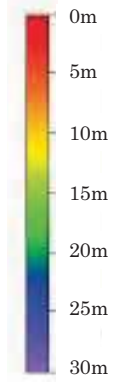
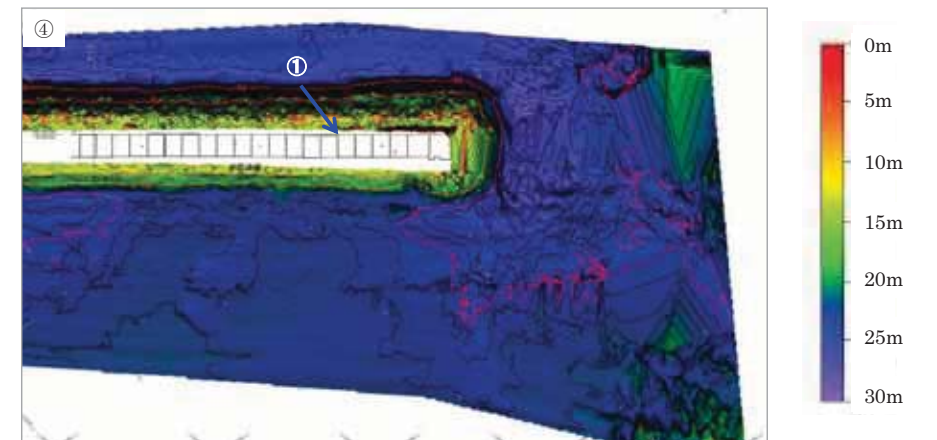
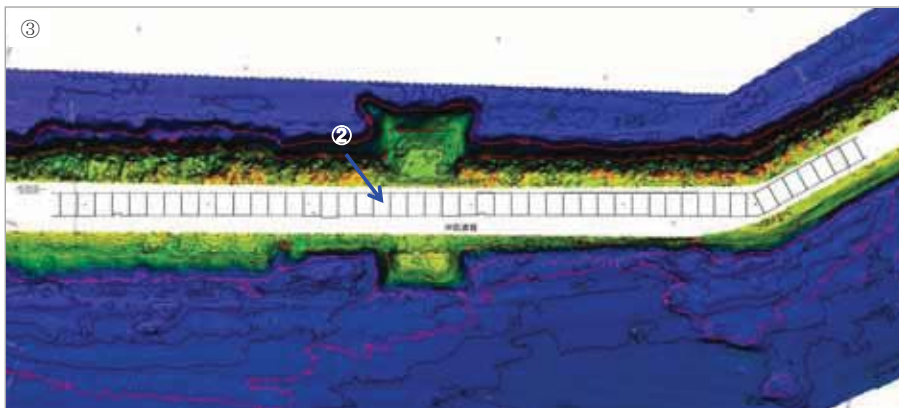
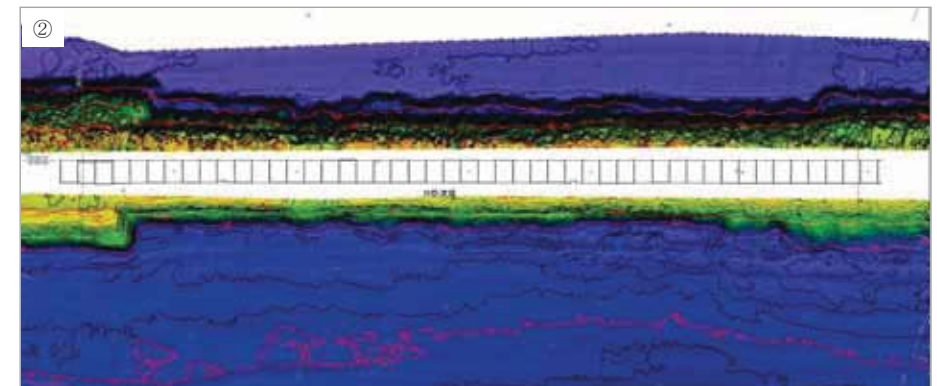
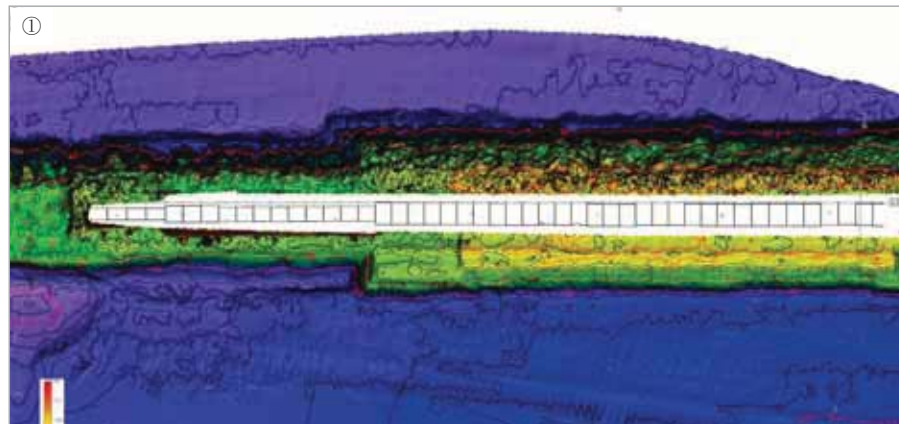


図 3-7 調査概要【沖防波堤】