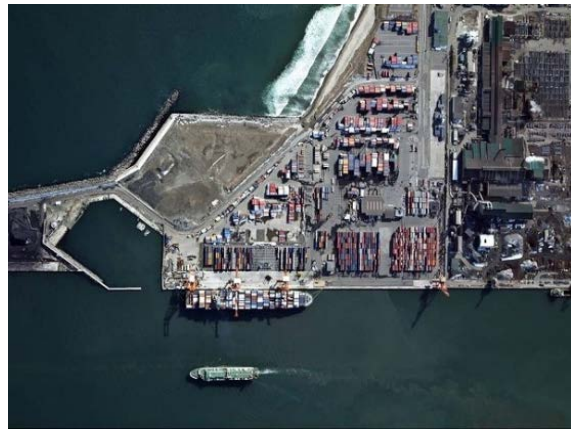


●酒田港災害対応型低炭素化設備等整備実証事業【山形県】

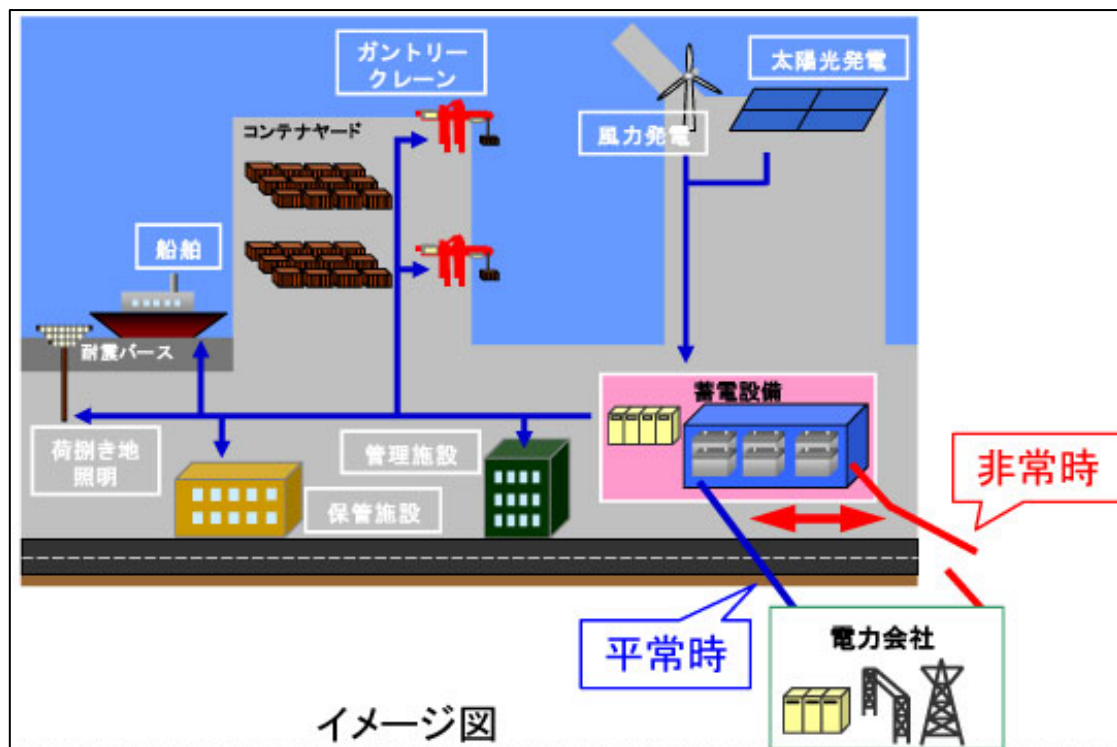
【概要】

庄内地域は、山形県内で最も再生可能エネルギーの導入が進んでいる地域ですが、地域内の利用率が低く風力発電等のエネルギーは全て売電対象となっています。港湾空間に新たに太陽光発電設備及び蓄電池を導入し、港湾の低炭素化を推進するとともに、災害時には荷役機械・管理棟施設・荷役車両等に電力供給が可能となります。



高砂コンテナターミナル

㈱酒田港リサイクル産業センターは、酒田港にて新たに導入する太陽光発電設備及び蓄電池を用いて低炭素化を推進するとともに、非常時には大型荷役機械、照明施設等へ電力供給を行うシステムについて、実証を行っております。



事業イメージ