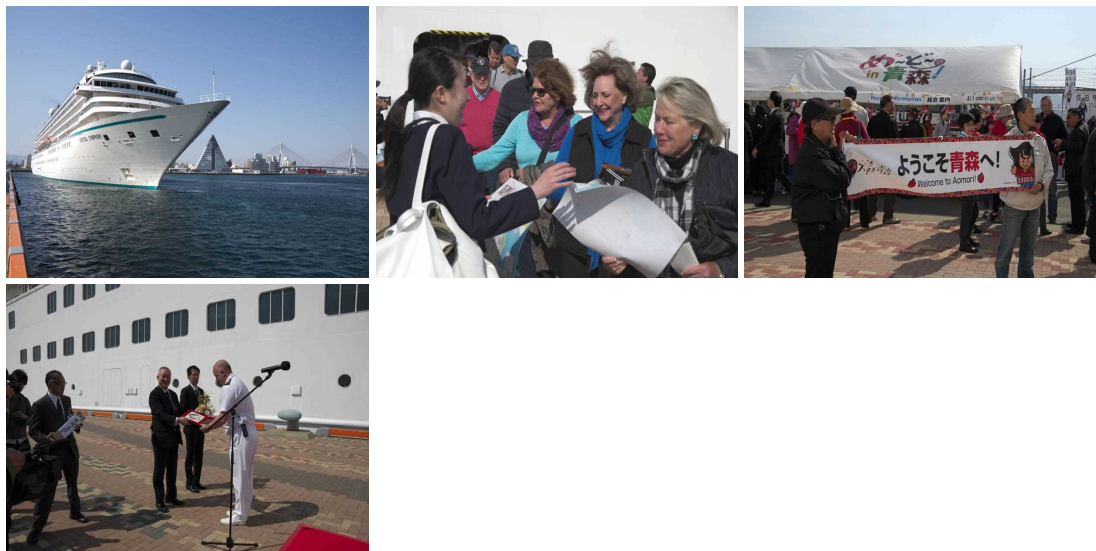


クルーズ客船「クリスタル・シンフォニー」初寄港 ようこそ青森へ！！

2015年4月28日



4月26日（日）、青森港新中央埠頭に今年度最初のクルーズ客船として「クリスタル・シンフォニー」が寄港しました。クリスタル・シンフォニーは、総トン数51,044トン、全長238mであり、今回青森港に初寄港となりました。約900人の乗客を乗せた同船は、国内各地やロシア、アメリカ、カナダを巡るクルーズの途中で、23日に東京港を出港後、青森港へ入港しました。

入港セレモニーでは、青森市副市長より「青森にお越しいただき、心から歓迎いたします。八甲田山をはじめ、奥入瀬溪流、十和田湖といった青森の自然をお楽しみください。」との挨拶があり、初寄港記念のプラーク・花束等の記念品贈呈、津軽三味線の演奏が行われました。

船を降りた乗客たちは、大型バスに乗り弘前城やワ・ラッセ、青龍寺といった県内の観光地に向かいました。乗客たちは、桜を見られることを非常に楽しみにしている様子でした。

同日夕方、クリスタル・シンフォニーは、ねぶた囃子演奏（マルハニチロ俊武多会囃子方）により見送られながら、次の寄港地である小樽港に向けて出港しました。

 [ページ先頭へ](#)
