

食べる 飲む 買う

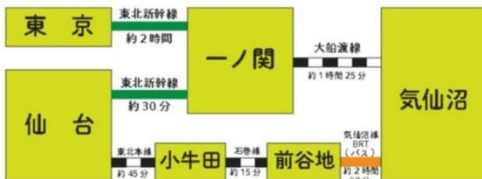
みなとオアシス けせんぬま 気仙沼



気仙沼へのアクセス



電車で行く！

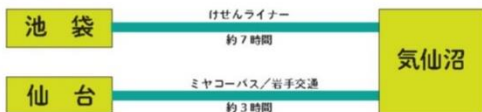


JR 気仙沼駅から代表施設「気仙沼まち・ひと・しごと交流プラザ『ウマレル』(PIER 7)」まで徒歩約 25 分

車で行く！



高速バスで行く！



みなとオアシスエリアで行われる イベント情報など

気仙沼みなとまつり

毎年8月第一回土曜とその前日



大漁や、航海安全などを祈って行われてきた市内最大規模の祭り。フィナーレには太鼓の大観演とともに湾内を海上うんづら(ねぶた)が運航し、打ち上げ花火が真夏の夜を彩る。

気仙沼産業まつり 市場で朝めし。

毎年10月



気仙沼ベイクルーズ 遊覧船

土・日・祝日



内湾エリア発着の遊覧船。復興のシンボルである気仙沼湾横断橋や大島大橋の下をくぐり、湾を巡る約 50 分間の船旅。潮風を受けながらのウミネコへの餌やりは、お子さんに大変喜ばれる体験。



気仙沼
港でけせんぬま

気仙沼港
公式観光
サイト



人と自然が輝き、 活気に満ちたまち、 海と生きる“気仙沼”

「みなとオアシス気仙沼」は、
「人と自然が輝き、活気に満ちたまち、
海と生きる“気仙沼”」をコンセプトに
5つの施設で構成されています。
気仙沼の海と人との - 絆 - を体感できる
スポットへぜひお越しください♪

みなとオアシスとは？

みなとオアシスとは、地域住民の交流や観光の振興を通じた地域の活性化に資する「みなと」を核としたまちづくりを促進するため、住民参加による地域振興の取り組みが継続的に行われる施設として、国土交通省港湾局長が申請に基づき登録するものです。



ないわん

みなとオアシス気仙沼の代表施設

気仙沼まち・ひと・しごと交流プラザ 「創（ウマレル）」



気仙沼市観光キャラクター
「ないわん」

ないわんは、商業施設「迎（ムカエル）」、「拓（ヒラケル）」、「結（ユウエル）」、まちづくりの拠点施設「創（ウマレル）」の4施設から成り、まち歩きながらグルメや買い物を楽しめるスポットです。代表施設であるウマレルには、交流スペースや来客者が自由に弾けるピアノなどがあり、癒しの空間となっています。また、ウマレルとムカエルを繋ぐテラスは気仙沼湾が一望できる爽快スポットです。



迎（ムカエル）



拓（ヒラケル）



結（ユウエル）

浮見堂 海の上を歩く幻想的なみち



停泊中の漁船がずっと
並ぶ気仙沼湾ならではの
風景を楽しみながら散策
ができます。



ご利用の際は必ずお申し込みをいただき
ご来場ください。申し込みは電話または
インターネットで受け付けます。詳しくは
お問い合わせください。

- ☎ 無し系内海地区駐車場をご利用ください
- ☎ 0226-22-4550
- ☎ 宮城県気仙沼市気町2丁目6-7

朝日ふ頭 気仙沼湾橋断橋を ダイナミックに見るなら！



気仙沼の復興のシンボル「気仙沼湾橋断橋」を驚か
せることができます。気仙沼湾の入り
口なので風通しも良く、釣りス
ポットとしても人気です。

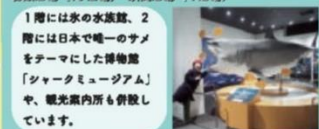
- ☎ 無し
- ☎ 宮城県気仙沼市朝日町475



気仙沼「海の市」



物販店舗（40店舗）・飲食店舗（4店舗）



1階には水産物、2階には日本で唯一のサメをテーマにした博物館「シャークミュージアム」や、観光案内所併設しています。

- ☎ 8:30~17:00※営業時間が変更となる場合があります
- ☎ 不特定
- ☎ 普通車100台、大型8台（魚市場路上駐車場）駐車場
- ☎ 0226-24-5755
- ☎ 宮城県気仙沼市魚市場前7-13
- ☎ <http://www.misaki.or.jp>

気仙沼の海の玄関口 気仙沼市魚市場



世界三大漁場の一つである三陸沖の漁場から、毎日の魚介類が大漁に水揚げされる気仙沼の海の玄関口。特にカツオ、サンマ、メカジキ、サメなどは全県屈指の水揚げ量を誇ります。見学可能です。

- ☎ 5:00~12:00
- ☎ 不特定
- ☎ 280台
- ☎ 0226-22-4550
- ☎ 宮城県気仙沼市魚市場前8
- ☎ <https://kusanuma-u-ochibis.jp>