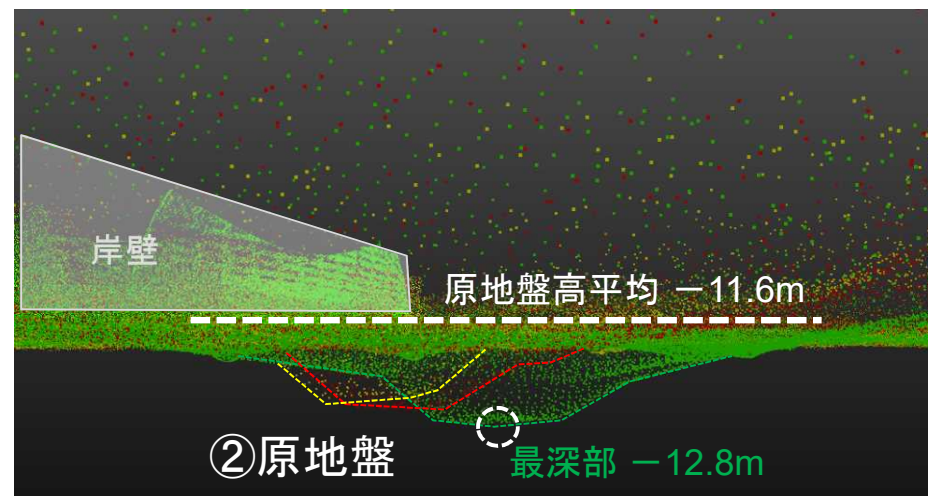
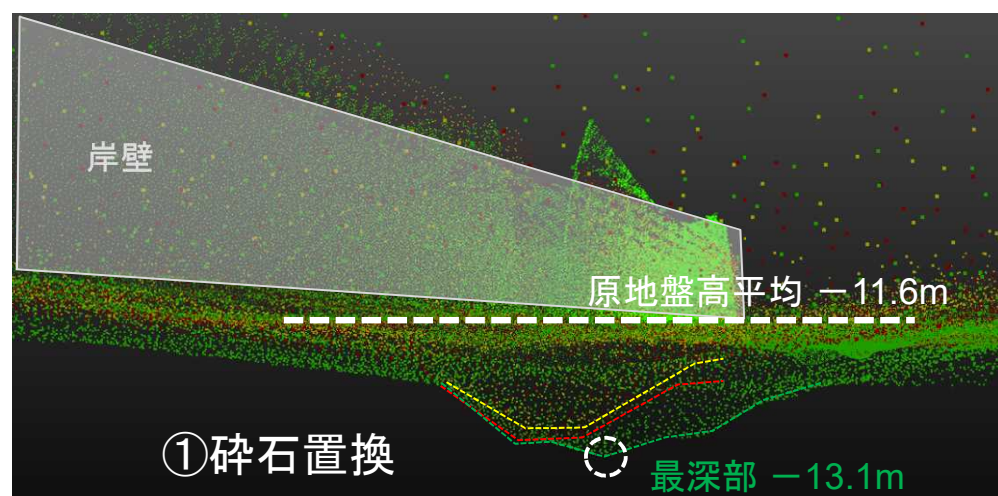
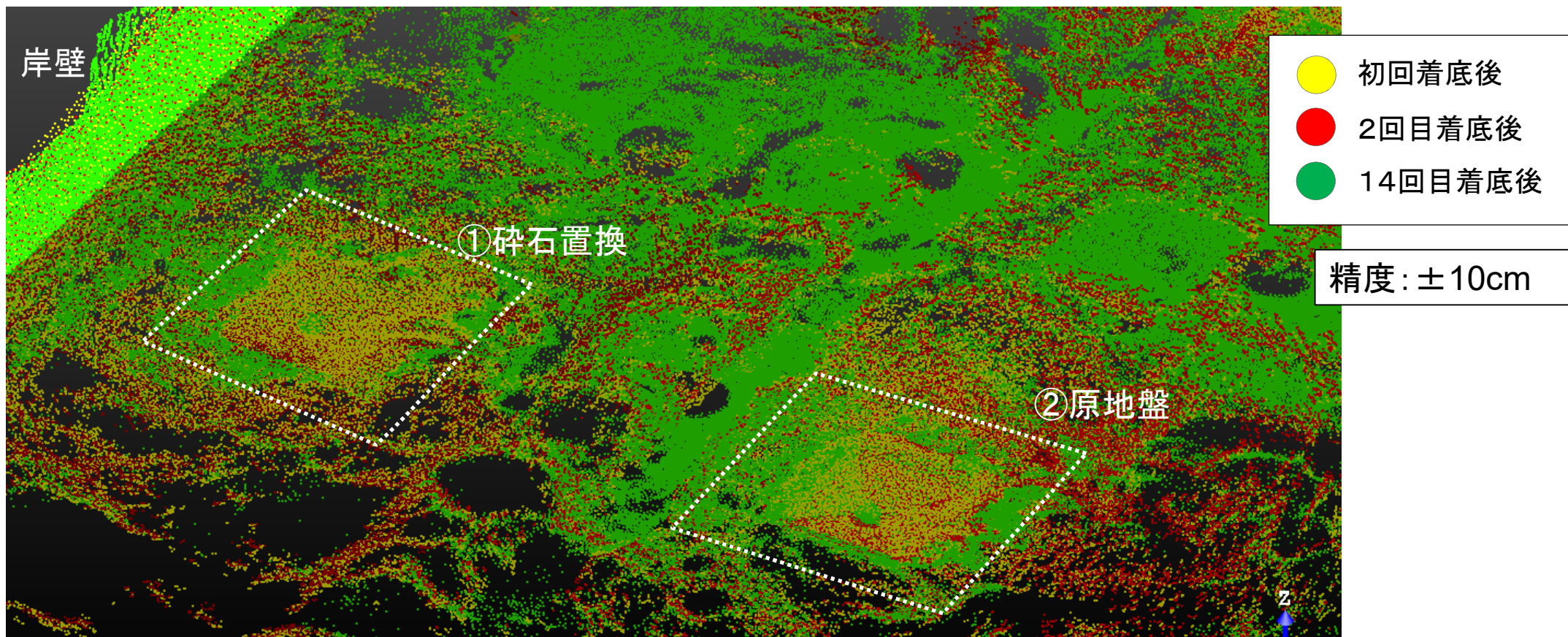
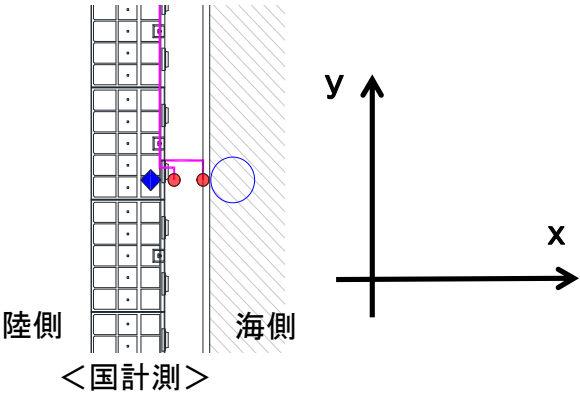


1. 秋田港実証実験(計測)結果 (レグ貫入量及び表面変状)



2. 秋田港実証実験計測結果 (岸壁変位)

○最終計測(14回目レグ着底時)において岸壁変位無より、2回目計測時のZ値2.5mmについては誤差と判断



【GNSS変位システム】
(XYZ方向)



<事業者計測>

【GNSS変位システム】
(XYZ方向)



精度: 南北0.6mm
東西0.9mm
高さ1.4mm

